



## ■ Otto Heintz GFK-Heizöltank

Im Vakuum-Injektionsverfahren wird der neue Heizöltank Nikor Topic aus glasfaserverstärktem Kunststoff gefertigt. Mit seiner schlanken Bauform und seinen Bodenmaßen von 780 x 780 mm paßt der allen aktuellen Normen und Vorschriften entsprechende Sicherheitstank durch die üblichen 800 mm breiten Kellertüren. Der 1000-l-Tank ist für normal hohe Kellerräume konzipiert (2125 mm bis Oberkante Füll-Leitung), es sind jedoch auch 600- und 750-l-Tanks für niedrigere Räume erhältlich. Alle Topic-Modelle sind – neben Transportgriffen – mit einem werkseitig montierten Domdeckel inklusive Tauchrohr und Entlüftungsanschluß ausgestattet, was das Aneinanderkopeln mehrerer Tanks vereinfacht und Zeit spart. Auch durch die neu konzipierte Verbindungstechnik wird der Zeitaufwand für die Montage reduziert. Außer in Wasserschutzgebieten können die Nikor-Tanks ohne Auffangwanne aufgestellt werden.

Otto Heintz  
35702 Haiger  
Telefon (0 27 73) 81 80  
Telefax (0 27 73) 8 18 20  
eMail: info@heintz-haiger.de

## ■ Thermoval Installationssystem

Mit Thermoval Smart gibt es ein Universalsystem für die Trinkwasser- und Heizungsverrohrung. Innen- und Außenrohr des Mehrschicht-Verbundsystems bestehen aus vernetztem Polyethylen. Zwischen den beiden PE-X-Rohren sorgt ein längsseitig stumpf geschweißtes Aluminiumrohr für Festigkeit und Formstabilität. Zusätzlich ist das Smart-Rohr auch als Rohr-in-Rohr erhältlich. Als äußere Hülle dient dann ein werkseitig aufgebrachtes



Schutzrohr. Es entkoppelt das wasserführende Innenrohr vom Bauwerkskörper und schützt vor mechanischer Beschädigung. Die Radial-Press-Verbindung wurde in enger Zusammenarbeit mit SHK-Praktikern entwickelt. Sämtliche Fittings sind aus entzinkungsbeständigem Messing und werden mit einem speziell entwickelten Werkzeug verpreßt. Rohre und Fittings sind in sechs Dimensionen von 14 x 2 bis 32 x 3 in Rollen und Stangen erhältlich.

Thermoval  
64283 Darmstadt  
Telefon (0 61 51) 13 61 80  
Telefax (0 61 51) 1 36 18 29

## ■ Bosch Schlitz- und Blechscheren

Die erste Schlitzschere, die Bosch auf den Markt bringt, ist die GSZ 160. Sie bietet einen schnellen werkzeuglosen Messerwechsel. Durch den Austausch der Messer wird aus einer Schere für gerade Schnitte auch eine für Kurvenschnitte optimierte Maschine. Der Schneid-



kopf bietet guten Arbeitsfortschritt bei relativ geringem Kraftaufwand. Die Blechscherer GSZ 160 hat ein Vorgängermodell, demgegenüber sie jedoch leichter und handlicher gestaltet wurde, wobei die kurze Bauweise Kurvenschnitte erleichtert. Beide Maschinen sind mit einem 500-W-Motor ausgestattet. Aufgrund des kleinen Motordurchmessers konnte der Griffumfang gering gehalten werden, so daß die Maschinen besser der Benutzeranatomie entsprechen.

Bosch Elektrowerkzeuge  
70049 Stuttgart  
Telefon (01 80) 3 33 57 99  
Telefax (07 11) 7 58 19 30  
eMail: info@de.bosch.com

## ■ GEA Happel Luftbehandlungsgerät

Dezentrale Komfortklimatisierung im Hotelbereich verspricht GEA Happel Klimatechnik mit dem Luftbehandlungsgerät Top-Geko. Anhand von Vergleichen



zu typischen Geräuschen im Hotel sind kaum hörbare Schallemissionen des Gerätes festzustellen. Die Funktionen Heizen, Kühlen, Lüften und Luftfil-

terung werden umfassend abgedeckt. Das Gerät ist sowohl als Decken- wie auch Wandausführung erhältlich; durch die Platzierung in der Zwischendecke wird außerdem eine optimale Raumnutzung möglich. Temperatur und Drehzahl des Ventilators lassen sich den individuellen Wünschen der Gäste anpassen. Das Gesamtsystem ist jedoch auch LON-Bus-fähig und kann in die übergeordnete Gebäudeleittechnik eingebunden werden.

GEA Happel  
44625 Herne  
Telefon (0 23 25) 4 68 00  
Telefax (0 23 25) 46 82 22  
eMail: info@gea-happel.de



## ■ Elna Handfunkgerät

Die Handfunkgeräte des Typs Cobra Micro Talk sind besonders für Entfernungen geeignet, bei denen Personen über Reichweiten von bis zu sechs Kilometern – entsprechend der Umgebungsbedingungen – miteinander kommunizieren wollen. Die Geräte sind zugelassen für die anmelde- und kostenfreie Frequenz PMR 446 und verursachen somit keine Gesprächsgebühren. Die Abkürzung PMR steht für den englischen Begriff Private Mobile Radio (Handfunkgerät), die Zahl 446 für die Frequenz, auf der insgesamt acht Kanäle gesendet werden können. Durch das robuste Gehäuse sind sie besonders für die üblichen Strapazen des Berufsalltags

geeignet. Dabei ist das Gerät nicht nur in Deutschland verwendbar, sondern überall dort, wo die europaweit harmonisierte Frequenz eingeführt ist. Sinnvolles Zubehör wie Ladegerät, Akkupack, ansteckbarer Lautsprecher und Mikro, sowie Ohrknopf-Hörer und Kopfhörer-Mikro runden das Programm ab.

*Elna*  
25462 Rellingen  
Telefon (0 41 01) 3 01 00  
Telefax (0 41 01) 30 12 14  
eMail: cobra@elna.de

## ■ Schell Eckreguliertventil

Als zukunftsweisend bezeichnet Schell das neue Quick-System mit den beiden Komponenten Eckventil und Adapter. Damit sollen nicht nur die Einbauzeiten bei Waschtisch- und Küchenarmaturen wie auch Spülkästen verkürzt, sondern zusätzliche Montage- und Sicherheitsvorteile erzielt werden. Dies geschieht dadurch, daß der Adapter während der Rohbau-



phase eingeschraubt wird, wenn der Arbeitsbereich noch gut zugänglich ist. Nach Abschluß der Fliesenarbeiten braucht der Installateur das Quick-Eckventil nur noch in den Adapter zu stecken. Dabei umschließt der Sicherungsring des Adapters eine spezielle Nut des Eckventils und stellt eine spannungsfreie, unlösbare Verbindung her.

*Schell*  
57448 Olpe  
Telefon (0 27 61) 89 20  
Telefax (0 27 61) 89 21 99  
eMail: marketing@schell-armaturen.de



## ■ Rheinzink „Vorbewittert plus“

Mit der neuen, organischen Oberflächenbehandlung ist es Rheinzink gelungen, den Transport-, Lager- und Verarbeitungsschutz seines „vorbewitterten“ Materials zu verbessern. Die Optimierung der Variante „Vorbewittert Plus“ bedeutet sowohl temporärer Schutzfilm mindestens für den Verarbeitungszeitraum, weitestgehende Verhinderung von Fingerabdrücken bei der Montage und ölfreie Umformung in Rollform-Profiliermaschinen als auch verbesserter Schutz des Materials bei Lagerung und Transport. Auch für das verbesserte Dach- und Wandbekleidungsmaterial gelten die allgemeinen Verarbeitungsrichtlinien des Dülmener Herstellers. Ebenso ist die Weichlötbarkeit sowie die 100%-Recyclbarkeit gegeben. Im gestalterisch wirksamen Bereich sollten aus optischen Gründen „Vorbewittert Plus“-Produkte nicht mit dem bisherigen der Oberflächenbeschaffenheit „vorbewittert“ verbaut werden.

*Rheinzink*  
45711 Datteln  
Telefon (0 23 63) 60 53 03  
Telefax (0 23 63) 60 53 06  
eMail: info@rheinzink.de

## ■ Buderus Brennwert-Wandkessel

Im kleineren Leistungsbereich hat Buderus Heiztechnik jetzt den Brennwert-Wandheizkessel Logamax plus GB122 in den Größen 11, 19 und 24 kW eingeführt. Diese Baureihe weist eine hohe Energieausnutzung und ein attraktives Preis-Leistungsverhältnis auf. Die Servicefreundlichkeit und die Ausstattung der Geräte wurden verbessert, wobei die Baukastenkonzeption individuelle



Anpassungsmöglichkeiten erlaubt. Flexible Montagegruppen vereinfachen zudem die Installation. Zusätzlich können die neuen Geräte auch mit der internen Trinkwassererwärmung des Thermoquick-Systems ausgerüstet werden.

*Buderus*  
35576 Wetzlar  
Telefon (0 64 41) 41 80  
Telefax (0 64 41) 4 56 02  
eMail: mt1@heiztechnik.buderus.de

## ■ Berker Raumtemperatur-Regler

Mit dem neuen Temperaturregler wird die Raumtemperatur zeitabhängig in geschlossenen Räumen bedarfsgerecht und kostengünstig gesteuert. Die „selbstlernende“ Heizkurve analysiert das Heizverhalten über einen bestimmten Zeitraum und

sorgt anschließend für das zeitgenaue Erreichen der Temperatur. Drei Temperaturwerte sind



einstellbar: eine Komfort-, eine Standard- und die Nachtabsenkungs-Temperatur. Durch einen integrierten Ventilschutz fährt das Ventil täglich für kurze Zeit auf und verhindert damit ein Festsetzen der Spindel. Der Regler ist auch für die Regelungen von Fußbodenheizungen geeignet.

*Berker*  
58567 Schalksmühle  
Telefon (0 23 55) 90 54 00  
Telefax (0 23 55) 90 56 06  
eMail: info@berker.de

## ■ Uponor Handpreßzange

Die neue Handpreßzange soll dem Installateur einen preiswerten und attraktiven Einstieg in die Preßtechnik und damit in das



Unipepe-Verbundrohrsystem bieten. Sie ist aber auch als eine sinnvolle Ergänzung zu den bestehenden Preßmaschinen, denn sie ermöglicht netzunabhängiges Arbeiten auf jeder Baustelle. Die Zange ist leicht und kompakt und ermöglicht hohe Preßkräfte. Um den Bedienkomfort zu erhöhen, kann die Preßzange bei hohem Kraftbedarf in zwei Arbeitsstufen geschlossen werden,



wobei ein beweglicher Arm für leichtere Kraftübertragung sorgt. Öffnen läßt sich das Werkzeug übrigens erst dann wieder, wenn die Verpressung komplett durchgeführt ist. Neben der Handpreßzange, auf die ein Jahr Garantie gewährt wird, sind vier Preßbackeneinsätze für die Rohrdimensionen 14, 16, 18 und 20 mm erhältlich.

*Uponor Rohrsysteme*  
97437 Haßfurt  
Telefon (0 95 21) 69 00  
Telefax (0 95 21) 69 07 10  
eMail: [vertriebhs@unicor.de](mailto:vertriebhs@unicor.de)

## ■ Paradigma Re-Wa-Paket

Regenwassernutzungs-Anlagen als komplettes Paket für Privathaushalte bietet Paradigma unter der Bezeichnung Re-Wa an. Es besteht aus der Polyethylen-Kunststoffzisterne und der Regenwasserzentrale. Die Zisterne ist wahlweise mit 3200 und 5000 l Inhalt erhältlich und mit einem Domschacht von 500 mm Höhe und 600 mm Durchmesser sowie einem begehbaren Gußdeckel versehen. Vormontiert sind Einlaufberuhigung, Überlaufsi-phon, schwimmender Ansaugfilter, Füllstandsensoren mit 20 m Kabel (steckerfertig) sowie Siebfilter. An Tagen, an denen nicht genügend Regenwasser zur Verfügung steht, sorgt die im Haus untergebrachte Regenwasserzentrale für eine vollautomatische und geräuscharme Trinkwassernachspeisung.

*Paradigma*  
76307 Karlsbad  
Telefon (0 72 02) 92 20  
Telefax (0 72 02) 9 22 10



## ■ Hudevad Heiz-Bilder

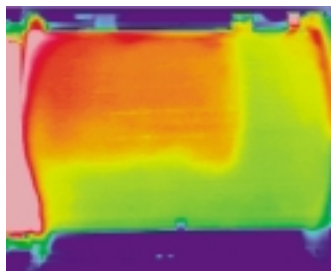
Heizkörper sind oft auffällig angeordnet, dabei ist ihre optische Präsenz nicht immer erwünscht. Hier haben zumindest Planradiatoren den Vorteil, sich durch eine schlichte glatte Front in die umgebenden Wandflächen einzufügen. Dabei gibt es aber auch eine elegante Alternative: Die Camouflage-Tarnung mit anderer Funktion. So wählte beispielsweise ein Autohaus in Hof zur Beheizung des Ausstellungsraumes 1,30 m breite und 2,50 m hohe Radiatoren des Typs Plan XV von Hudevad, mit begrenzter Aufstellfläche, aber großer Wärmeleistung. Montiert wurden sie in Wandvertiefungen, die auf den Heizkörper abgestimmt sind. Das bündige Einpassen nahm den Radiatoren bereits viel von ihrem optischen Gewicht. Zusätzlich wurden sie jedoch in einem edlen Blau-Ton lackiert und mit Wahrzeichen sowie Schriftzug der Marke versehen, mit der das Autohaus in

Hof vertreten ist. So erkennt man nur an dem Thermostatventil, daß es sich nicht um eine beliebige Werbefläche, sondern um einen Wärmekörper handelt

*Hudevad*  
22339 Hamburg  
Telefon (0 40) 5 38 07 80  
Telefax (0 40) 5 38 60 94

## ■ Wolf Neue Kesselwasserführung

Die Stahlheizkessel der Baureihe MKS, mit einem Leistungsbereich von 70 bis 550 kW, werden jetzt mit neuartiger Kesselwasserführung angeboten. Da-



durch ist es möglich, auf die bisher zur Verhinderung von Taupunktkorrosion verwendete Zweischaligkeit der Nachschaltheizflächen zu verzichten und dennoch niedrige Kesselwassertemperaturen (bei Heizöl 38 °C, bei Erdgas 50 °C) und entsprechend geringe Mindestrücklauftemperaturen zuzulassen. Dies wird durch ein im Bereich des Vorlaufstutzens angeordnetes Leitblech mit einem oder mehreren Bypaßöffnungen erreicht. Die Thermographieaufnahme zeigt die erzielte gleichmäßige Temperaturverteilung.

*Wolf*  
84048 Mainburg  
Telefon (0 87 51) 74 15 43  
Telefax (0 87 51) 74 18 38  
eMail: [info@wolf-heiztechnik.de](mailto:info@wolf-heiztechnik.de)

## ■ Honeywell Stecker-Schaltmodul

Mit dem neuen Stecker-Schaltmodul für das System Hometronic können Installateure ihren Kunden bessere Haus-Automationslösungen bieten. Beliebige Elektrogeräte mit Netzanschluß können in das Gesamtsystem eingebunden werden. Der Nutzer bringt dazu das Funkmodul, das trotzdem von Hand vor Ort ein- und ausgeschaltet werden kann, zwischen Gerätestecker und Steckdose an. Mit Hometronic lassen sich nach einem frei programmierbaren Wochenzeitplan Heizkörper und Fußbodenheizungen regeln, die Beleuchtung ein- und ausschalten oder dimmen, sowie Rolläden, Mar-



kisen und andere Geräte steuern. Dabei erfolgt die Kommunikation der Geräte per Funk über das zentrale Bediengerät Hometronic Manager.

*Honeywell*  
63067 Offenbach  
Telefon (0 69) 8 06 45 56  
Telefax (0 69) 8 06 45 51  
eMail: [info@honeywell.com](mailto:info@honeywell.com)

## ■ Tecson Tank-Spion

Mit dem Tank-Spion Digital entwickelte Tecson eine elektronische Tankuhr für den Bereich Heizöllagerung. Das Gerät ist in allen Bauformen von Heizöll-Vorrattanks einsetzbar. Insbesondere bei Erdtanks bietet das Anzeigesystem eine technisch zeitgemäße Alternative zum Peilstab und zu den herkömmli-



chen pneumatischen Anzeigergeräten. Das System besteht aus Druckmeßsonde, digitalem Anzeigergerät und einer zweidrähtigen Verbindungsleitung. Die Anzeige erfolgt wahlweise in Liter, in Zentimeter Füllstandshöhe oder in Prozent des Tankvolumens. Die Installation von Meßsonde und Anzeigergerät, die laut § 19 I Wasserhaushaltsgesetz von Fachleuten durchgeführt werden muß, ist einfach. Eine weitere Verwendungsmöglichkeit ist die Füllstandsanzeige in Regenwasserspeichern. Für den Einbau der Sonden stehen, entsprechend des Tankmaterials, verschiedene Zubehörteile zur Verfügung.

**Tecson**  
24972 Steinberg  
Telefon (0 46 32) 15 44  
Telefax (0 46 32) 8 73 86

## ■ Stiebel Eltron Konvektoren

Für alle Räume, die nur vorübergehend beheizt werden sollen oder in denen kurzfristig eine Temperaturerhöhung gewünscht wird, sind Konvektoren

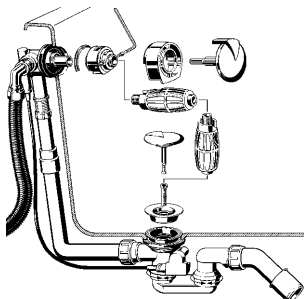


ein akzeptables Heizsystem. Mit innovativem Design entsprechen die mit einer Frostschutzstellung ausgestatteten Wandkonvektoren CON-S Euro der europäischen Sicherheitsnorm EN 60335-1. Außerdem sind sie spritzwassergeschützt, gegen Überhitzung gesichert und verfügen über das VDE- und das Funkschutzzeichen. Lieferbar sind die Geräte mit Heizleistungen von 1000 bis 3000 W.

**Stiebel Eltron**  
37603 Holzminden  
Telefon (0 55 31) 70 26 84  
Telefax (0 55 31) 70 25 84  
eMail: info@stiebel-eltron.com

## ■ Viega Vereinfachte Montage

Durch extrem flache Duschwannen, horizontale Überläufe an Badewannen und sonstige raumsparende Ausführungen wird der Installateur vor Herausforderungen gestellt. Dies betrifft besonders den Einbau von Ab- und Überlaufgarnitu-



ren. Deshalb hat Viega sein Wannenfüll- sowie Ab- und Überlaufsystem Multiplex Trio optimiert. So läßt sich die Füll- und Überlaufeinheit durch ein flexibles Zwischenstück ohne Kraftaufwand selbst an stark geneigte Wannenwände anpassen, fixiert durch Aufschieben des Zulaufkörpers. Die Arbeitserleichterung wird hier durch die Verwendung der Montagehilfe

erreicht. Das Hantieren mit einem 36er Schlüssel gehört der Vergangenheit an. Auch die Hohlsschraube, die das Ablaufventil mit dem Geruchverschluß verbindet, wird mit Hilfe der Montagehilfe angezogen.

**Viega**  
57428 Attendorn  
Telefon (0 27 22) 6 10  
Telefax (0 27 22) 61 14 15  
eMail: info@viega.de

## ■ DAB Pumpen Regenwassernutzung



Eine neue kompakte Regenwassernutzungsanlage präsentiert DAB Pumpen Deutschland unter dem Namen Aquaprof. Die Anlage ist in zwei Leistungsbe- reichen für das Ein- bzw. das Zweifamilienhaus erhältlich. Sie besteht jeweils aus einer laufruhigen Pumpe der Serie KH, einem Nachspeisebehälter aus HD-Polyethylen mit einem Fassungsvermögen von 37 l Wasser, sowie einer Steuereinheit.

Geht der Wasservorrat in der Zisterne zu Ende, sorgt diese Steuereinheit über den serienmäßig mitgelieferten Schwimmer für eine automatische Trinkwassernachspeisung. Die Aquaprof läßt sich sowohl an der Wand als auch auf dem Boden montieren.

**DAB Pumpen**  
47906 Kempen  
Telefon (0 21 52) 20 53 0  
Telefax (0 21 52) 20 53 53

## ■ Woeste Pressen ohne O-Ring

Die Preßfittings für Edelstahlfit- tings wurden von Woeste neu entwickelt und bestehen aus nur zwei Komponenten. Aufgrund der axialen Verpressung schneiden die Zähne der Fittingkontur von innen in das Rohr ein, so daß eine formschlüssige, metal- lisch dichtende Preßverbindung entsteht, die ohne O-Ring aus- kommt. In Kombination mit einem Akku-Preßwerkzeug bietet die Verbindung die Vorteile von Preßverbindungen ohne die Nachteile des Dichtringes. Das umfangreiche Formteilpro- gramm umfaßt die Rohrabmes- sungen von 15 bis 54 mm und ist für gezogene und geschweißte Edelstahlrohre lieferbar.

**Woeste**  
42551 Velbert  
Telefon (0 20 51) 20 61 30  
Telefax (0 20 51) 20 61 87  
eMail: pressfitting@woeste.com

