

MAGAZIN

KOMMENTAR

Gravierende Veränderungen 3

PANORAMA

Solarindustrie setzt auf Wachstum 14

VERBÄNDE

ZENTRALVERBAND

Kurz belichtet 16

Unternehmerseminar auf Fuerteventura: Fachkunde zwischen Sand und Sonne 17

BADEN-WÜRTTEMBERG

Innung Nürtingen/Kirchheim: Hauptversammlung 18

Vorteile der SHK-Innungsmitgliedschaft, Teil 10 20

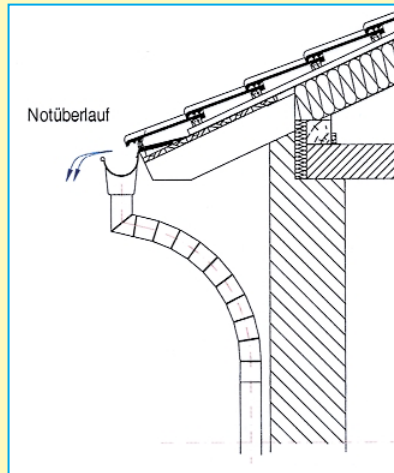
HESSEN

2. Obermeistertag: 2003 wird Jahr des Trinkwassers 21

SANITÄR

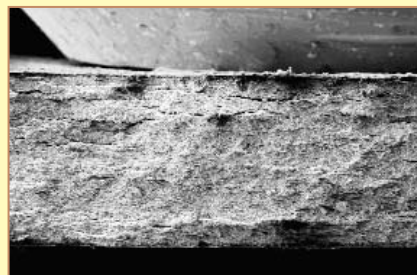
Dimensionierung von Dachrinnen nach DIN EN 12056-3: Anspruchsvolle Pflicht 24

Verbundrohrsysteme: Die Mischung macht's 34

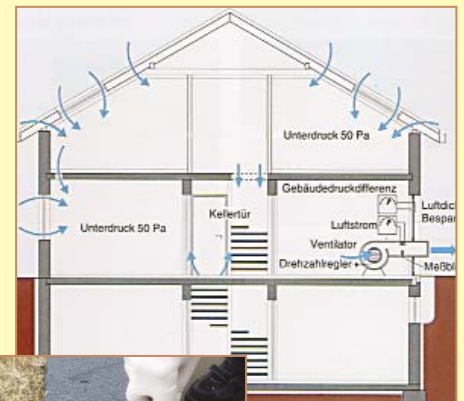


Dimensionierung von Dachrinnen nach DIN EN 12056-3: Jetzt muß für jede Rinnenentwässerung – egal ob vorgehängt oder innenliegend – ein präziser hydraulischer Nachweis geführt werden

24



Der Klempner-Fachteil beschäftigt sich mit den Gefahren minderwertiger Zinkqualitäten, bituminösen Kaltklebern und dem Einfluß der EnEV auf die Klempnertechnik. Ab Seite



40

sbz 19/2002

Das aktuelle SHK-Branchen-Magazin

Alfons W. Gentner Verlag
Postfach 10 17 42
70015 Stuttgart

Redaktion
Telefon (07 11) 6 36 72-926
Telefax (07 11) 6 36 72-755
E-Mail: sbz@gentnerverlag.de
Internet: www.sbz-online.de

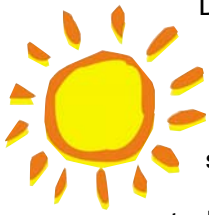
Vertriebsservice
Telefon (07 11) 6 36 72-927
Telefax (07 11) 6 36 72-711

Anzeigenleitung
Telefon (07 11) 6 36 72-928
Telefax (07 11) 6 36 72-760



In der Praxis sind ca. 74 % aller Kleinwärmezähler überdimensioniert. Durch die neue Energieeinsparverordnung wird sich das Problem noch verschärfen. Unser Beitrag stellt deshalb einfache und praxisgerechte Grundsätze zur Dimensionierung vor

62



Das magere Ergebnis des Umweltgipfels in Johannesburg warf nur einen schwachen Schatten auf die Solartechnik-Bilanz, die die

Spitzenverbände BSE, DFS und UVS Anfang September zogen

14

KLEMPNEREI

Einfluß der EnEV auf die Klempnertechnik: Neubewertung von Berechnungen 40

Bituminöse Blechkaltkleber richtig verarbeiten: Ergänzende Befestigungstechnik 43

Gefahren durch minderwertige Zinkqualitäten: Versprödung bei Regenfallrohren 46

Robert-Mayer-Schule Stuttgart: Blech Masters 2002, Teil 2 48

HEIZUNG

Praxisgerechte Grundsätze und Hinweise: Wärmezähler richtig dimensionieren 62

BETRIEBSMANAGEMENT

Auswirkungen auf die kauf- und werkvertragliche Praxis in SHK-Betrieben: Das neue Schuldrecht 72

FUHRPARK

Neues rund ums Fahrzeug 82

RUBRIKEN

Leserforum 6

Firmen & Fakten 8

Bücher & Medien 59

Produkte 84

Cartoon/Impressum 94