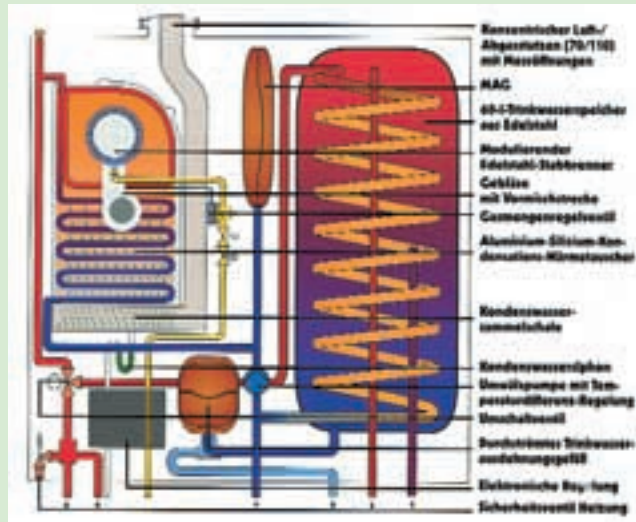


## › Brötje ‹

### Wandhängende Brennwertkessel

Brötje hat die Baureihe Ecotherm Plus WGB 2 um drei Leistungsbereiche von 38 bis 70 kW ausgebaut. Zusätzlich wird mit der Bezeichnung WGB-K 20 eine Variante mit 20 kW Nennwärmeleistung in Komfortversion angeboten, die einen integrierten 60-l-Trinkwasserspeicher aus Edelstahl besitzt. Alle Gerätetypen wurden mit einem Modulationsbereich von 23–100 % ausgestattet, der nach Firmenangaben lange Brennerlaufzeiten sicherstellt. Außerdem werde mittels Edelstahl-Vormischbrenner ein geräuscharmer Betrieb sowie niedrige Emissionswerte und Normnutzungsgrade von bis zu 109 % erreicht. Verantwortlich hierfür sei die Gas/Luft-Verbundregelung, die im gesamten Modu-



lationsbereich für konstante CO<sub>2</sub>-Werte Sorge. Alle Gerätevarianten der Ecotherm Plus Serie werden als fertig montierte Einheit voreingestellt mit Verkleidung geliefert. Mit ca. 850 mm Höhe und 480 mm Breite verändern sich die Abmessungen der Geräte mit zunehmender Leistung nur in der

Bautiefe. Eine Ausnahme bildet der Ecotherm Plus WGB-K 20 auf Grund des 60 Liter fassenden Edelstahlspeichers mit einer Breite von 600 mm.

*Brötje*  
26171 Rastede  
Telefon (0 44 02) 80-0  
Telefax (0 44 02) 8 05 83  
[www.broetje.de](http://www.broetje.de)

## › Viessmann ‹

### Sole/Wasser-Wärmepumpe

Die Sole/Wasser-Wärmepumpe Vitocal 300 BW nutzt gespeicherte Wärme aus dem Erdreich. Über einen Erdkollektor, der in 1,5 m Tiefe wie eine Heizschlange verlegt wird, entzieht die Pumpe der Erde Wärme. Die platzsparende Alternative zum Erdkollektor ist eine Erdsonde, die tief in den Boden reicht. Die Temperatur liegt dort ganzjährig konstant bei 10 °C. Damit wäre die Vitocal 300 Typ BW nach Firmenangaben unabhängig von der Außentemperatur und könnte auch an kalten Tagen den gesamten Heizbetrieb übernehmen. Für die Nutzung der Wärme aus dem Grundwasser kann die Vitocal 300 auf den Typ WW nach-

## › Wilfer-Stiftung ‹

### Sicherheitsventil in Durchgangsform

Das „Inline“-Sicherheitsventil der Wilfer-Stiftung ist ein Membran-Sicherheitsventil in Durchgangsform mit parallel zur Zuleitung angeordneter Abblasleitung. Lieferbar ist es in den Dimensionen 1/2" und 3/4", wobei



der Ausgang entsprechend TRD 731 eine Dimension größer ist. Als Zubehör ist eine Montagelehre aus Edelstahl mit eingebautem Ablauftrichter und flexibles Wellrohr erhältlich.

*Wilfer-Stiftung*  
98590 Schwallungen  
Telefon (03 68 48) 6 07-11  
Telefax (03 68 48) 6 07 25  
[www.wilfer-stiftung.de](http://www.wilfer-stiftung.de)



gerüstet werden. Bei dieser Betriebsart erbringt sie die höchsten Leistungszahlen.

*Viessmann*  
35107 Allendorf  
Telefon (0 64 52) 70 25 33  
Telefax (0 64 52) 70 21 48  
[www.viessmann.de](http://www.viessmann.de)

## › Emco ‹

### Deckenplatten für Klimadecke

Die Emco-Integral-Klimadecke besteht aus Wärmeleitbauplatten mit werkseitig integrierten Heiz- und Kühlleitungsrohren. Die in die Bauplatten integrierten Rohre bestehen aus hochflexiblem sauerstoffdichtem Polybuten. Sie sind korrosionsbeständig, so daß unbehandeltes Wasser als Medium verwendet werden kann. Bei Rohrdimensionen von 10 × 1 mm ergibt sich ein Wasserinhalt von 0,08 l/m. Der empfohlenen Druckabfall je Kreis liegt bei 300 mbar. Die Normkühlleistung gemäß DIN 4715 Teil 2 beträgt für Wärmeleitbauplatten 15 mm mit 20 mm Schattenfuge 80 W/m<sup>2</sup>. Die Heizleistung unter Berücksichtigung der



DIN 1946 Teil 2 beträgt 50 bis 105 W/m<sup>2</sup>. Die Abmessungen der Standard-Platte sind 1250 × 2000 mm.

*Emco*  
49803 Lingen  
Telefon (05 91) 91 40-0  
Telefax (05 91) 9 14 08 11  
[www.emco.de](http://www.emco.de)

## › Geberit ‹

### Duofix System-Ständer

Ergänzend zu den Duofix-Einzelementen kann mit der Duofix-System-Schiene und dem Duofix-System-Ständer eine komplette Systemwand, Vorwand oder Trennwand, bis zur verfließungsfertigen Oberfläche erstellt werden. Die Elementbefestigung erfolgt

über Montagewinkel am Ständerwerk. Bei einer teilhohen Vorwand werden die Duofix-Montageelemente mit dem System-Bausatz in der Schiene eingehängt. Ein Aussteifen der Systemständer oder eine Querverstrebung ist nach Firmenangaben nicht erforderlich.

*Geberit*  
88630 Pfullendorf  
Telefon (0 75 52) 9 34-10 11  
Telefax (0 75 52) 93 48 66  
[www.geberit.de](http://www.geberit.de)



## › Sikla ‹

### Verbinder für Schienensysteme

Der Pressix CC-Verbinder ist nach Auffassung von Sikla die direkteste und schnellste Verbindung von Schiene zu Schiene. Er wird am Knoten positioniert und festgezogen. Ausrichten, einpressen und gleichzeitig drehen ist nicht erforderlich. Das Verriegeln erfolgt automatisch. Pressix CC Verbinder sind verdrehsicher konstruiert. Nach dem Anziehen einer M 10 Schraube pro Montage-



ebene ist eine form- und kraftschlüssige

Verbindung gegeben. Alle Verbindungen sind leicht demontierbar. Pressix CC Baugruppen sind bestens geeignet für Eckverbindungen des Sikla-Schienensystems 41 – hierfür ist nur noch ein Bauteil erforderlich. Das Standardprogramm beinhaltet den CC-Verbinder 90°, 3 und 4 sowie die CC-Eckplatten 1, 2 und 3.

*Sikla*  
78056 Villingen-Schwenningen  
Telefon (0 77 20) 9 48-0  
Telefax (0 77 20) 94 83 37  
[www.sikla.de](http://www.sikla.de)

## › Buderus ‹

### Gas-Brennwert-Wandheizkessel

Zwei neu entwickelte Systeme sorgen nach Auffassung von Buderus beim Gas-Brennwert-Wandheizkessel Logamax plus GB142 in den Leistungsgrößen 15, 24 und 30 kW für geringe Betriebskosten und gute Energieausnutzung. ETA plus beinhaltet einen modulierenden Keramikbrenner, mit dem ein Leistungsbereich von 18 bis 100 % bei geringer elektrischer Leistungsaufnahme möglich sein soll.

Der integrierte Wärmetauscher ist für ganzjährigen Kondensationsbetrieb ausgelegt und das Flow-plus-System soll nach Firmenangaben eine Anlagenhydraulik ohne Überströmventil gestatten. Außerdem verfügt die Umwälzpumpe über eine selbsttätige Pumpenregelung mit der eine automatische Anpassung des Kessels an die Anlagenhydraulik erfolgt. Die Steuerung übernimmt das Regelsystem Logomatic EMS.

*Buderus*  
35576 Wetzlar  
Telefon  
(0 64 41) 4 18-0  
Telefax  
(0 64 41) 4 18 16 33  
[www.heiztechnik-buderus.de](http://www.heiztechnik-buderus.de)



## › Hase ‹

### Gaskaminofen

Der Kaminofen „Modena“ des Trierer Kaminofenherstellers ist ein raumluftabhängiges Konvektions-Raumheizgerät mit Strömungssicherung zum Anschluß an einen Schornstein. Er ist für den ausschließlichen Gebrauch am Erdgasnetz vorgesehen. Sein Ofenkörper besteht aus einem Schweißstück aus 3–6 mm starken Stahlblechen. Serienmäßig sind eine automatische Raumtemperaturregelung und eine Timer-Funktion. Für die erforderliche Sicherheit sorgen die thermische Überwachung

und eine integrierte Abgasüberwachungs-Einrichtung. Der Kaminofen mit einem Heizleistungsbereich von 3,5 bis 7,2 kW eignet sich nach Firmenangaben zur vollständigen Beheizung von Etagenwohnungen sowie Ein- und Mehrfamilienhäusern.

*Hase*  
54294 Trier  
Telefon (06 51) 82 69-0  
Telefax (06 51) 8 26 91 48  
[www.kaminofen.de](http://www.kaminofen.de)





## › Honeywell ‹

### Kalkschutz ohne Chemie

Mit Kaltepro bietet Honeywell eine Technologie zur Kalkabwehr im Warmwasserbereich an. Dabei handelt es sich um ein Kalkschutzverfahren das ohne Chemie, Energiezufuhr oder Magnetsysteme auskommt. Bau-

gleiche Geräte werden von Biocat, Vertriebstochter der österreichischen Watercryst GmbH, unter dem Namen Biocat sowie von Berkefeld mit dem Namen BlueVision angeboten. So beruht auch der Kaltepro-Kalkschutz auf der Basis der Biomineralisierung. Ein spezielles Katalysatorgranulat, durch das das vorbeifließende Wasser strömt, wandelt die im Wasser enthaltenen Calcium-Ionen

zu winzigen Kalkkristallen um. An der Wasseroberfläche kristallisiert der Kalk und wird schließlich mit dem Wasser ausgespült. Kaltepro wurde für die Gerätevarianten B und C nach Firmenangaben vom DVGW geprüft.

*Honeywell*  
74821 Mosbach  
Telefon (0 62 61) 81-2 50  
Telefax (0 62 61) 8 15 06  
[www.honeywell.de](http://www.honeywell.de)

## › Oertli-Rohleder ‹

### Öl-Brennwertkessel

Mit dem Öl-Brennwertkessel PURS 140 condens hat Oertli sein Kessel-Programm abgerundet. Die Anlage basiert auf der Guß-Kesselbaureihe PURS mit zusätzlichem Wärmetauscher in Keramik-Bauart. Konzipiert wurde sie als Gesamt-Wärmesystem für Warmwasserbereitung und Wohnraumerwärmung mit möglicher Einbindung von Solartechnik. Die Anlage verfügt über anschluss- und steckerfertig gelieferte Komponenten sowie über das für die Betriebsbereitschaft notwendige Montagematerial. Die neue Öl-Brennwertkessel-Reihe steht in den Ausführungen 22 und 27 kW Nennleistung mit mikroprozessorgesteuerter und witterungsgeführter Regelung zur Verfügung. Die bodenstehende Anlage ist für Ein- und Zweifamilienhäuser konzipiert und kann mit den Oertli-Brauchwasser-Speichern von 150 bis 500 l Inhalt kombiniert werden.

*Oertli-Rohleder*  
71696 Möglingen  
Telefon (0 71 41) 24 54-0  
Telefax (0 71 41) 24 54 88  
[www.oertli.de](http://www.oertli.de)





tralzone verhindert, daß Heizung und Kühlung gleichzeitig aktiv sind. Der FED ist für Zwei-Rohr-Umkehrsysteme, Vier-Rohr-Konvektoren, Lösungen mit Radiator und Deckenkühlung sowie Vier-Rohr-

### › Danfoss ‹

## Temperaturregler für Heiz- und Kühlsysteme

Mit den Klimareglern FEK, FEV und FED bietet Danfoss selbsttätige Thermostate für die Bereiche Heiz- und Kühlsysteme an. Die drei Regler mit integrierten Fühlern stehen für unterschiedliche Anwendungen zur Verfügung. Der FED wird dort installiert, wo ein Kühl- und ein Heizkreis mit einer Komponente geregelt werden sollen. Eine im Fühler integrierte Neu-

Fan-Coil- oder Induktionseinheiten vorgesehen. Der FEK wird dort eingesetzt, wo ausschließlich ein Kühlkreis zu regeln ist. Der FEV dagegen wird dort montiert, wo die Regelung eines Heizkreises erwünscht ist. Alle Komponenten sind auch mit Fernfühler erhältlich, der gegebenenfalls für eine schnellere Reaktion auf die Änderung der Lufttemperatur sorgt.

Danfoss  
63073 Offenbach  
Telefon (0 69) 4 78 68-5 00  
Telefax (0 69) 47 86 85 99  
[www.danfoss-waermeautomatik.de](http://www.danfoss-waermeautomatik.de)

### › Ryobi ‹

## Akku-Säbelsägen

Die Akku-Säbelsägen CRS-1803 und CRS-1440 des Elektrowerkzeug-Herstellers Ryobi zeichnen sich durch gute Schnittleistung und Schnittpräzision aus. Zwei Geräteausführungen – eine mit 700-Watt-Hochleistungsmotor und 14,4-Volt-Akku, die andere mit 900-Watt-Hochleistungsmotor und 18-Volt-Akku – stehen dabei zur Wahl. Bei beiden Geräten sorgt die „Slide On“-Verbindung des Akkus für idealen Energiefluß zum Motor. Während das Schnell-



wechselsystem bei der CRS-1440 einen Austausch des Sägeblattes ganz ohne Werkzeug erlaubt, ist die CRS-1803 mit einem verstell-

baren Sägeanschlag ausgestattet. Bei beiden Geräten bildet der Akku mit der Säge eine ausbalancierte Einheit, die dem Nutzer eine sichere Handhabung des Gerätes erleichtert. Außerdem besitzen beide Maschinen eine gummierte Griff-Fläche vorn und einen ebenfalls gummierten Handgriff mit D-förmiger Handausparung.

Ryobi  
40724 Hilden  
Telefon (0 21 03) 29 58-0  
Telefax (0 21 03) 29 58 29