

Speedikon Dokumenten- und Bauwerksarchiv

Speedikon Facility Management AG bietet eine Lösung zur Dokumentation von Gebäuden an. Das „Speedikon digitale Dokumenten- und Bauwerksarchiv“ – kurz „dDBA“ – erfasst und verwaltet gebäudebezogene Dokumente aller Art. Die eingepflegten Dokumente können mit Hilfe von variablen Suchkriterien gesucht und direkt aus dem Programm heraus geöffnet werden. Grafikdateien können wahlweise im Speedikon-Format oder in ihrem eigenen Format geöffnet werden. Außerdem arbeitet das „dDBA“ mit sogenannten Masterplänen, in denen Dokumente mit grafischen Elementen verknüpft werden. Diese Technik ermöglicht das grafische Suchen von Dokumenten mit Hilfe der HotSpot-Technik. Der Cursor erkennt zugeordnete Dokumente, die dann ebenfalls direkt aufgerufen werden können.

Damit erleichtert das „dDBA“ die Suche nach den verschiedensten Dokumenten und ermöglicht die einfache Archivierung von Daten. Das System läuft auf handelsüblichen PCs unter Windows NT 4.0.

Speedikon FM

64625 Bensheim

Telefon (0 62 51) 13 09 20

Telefax (0 62 51) 1 30 92 88

eMail: info@speedikonfm.com

Übers Internet können
Sie die SBZ unter
folgender eMail-Adresse
erreichen:


sbz@shk.de



Kermi CD-ROM-Doppelpack

Für die CAD-Planung von Heizkörpern stellt Kermi die neuen CD-ROM-Lösungen „CAD-Bibliothek Heizflächen“ und „Bildatenbank Heizflächen“ zur Verfügung. Die CAD-Bibliothek läuft unter Windows 95/NT und ist in Verbindung mit dem leistungsstarken CAD-Programm AutoCAD Version 13.0 C4/14.0 einsetzbar. So können Planer ihre Entwurfs- und Detailplanung rasch erstellen, beschriften und professionell präsentieren. Alle Heizkörper in der Bibliothek liegen als 2D-Zeichnungen vor. Ob für Grundriß oder Strangschema: Die Produktabbildungen des Herstellers lassen sich ohne großen Zeichenaufwand direkt in die individuelle CAD-Zeichnung im erforderlichen Wandabstand positionieren.

Mit der AutoCAD-Applikation lassen sich Stücklisten der gewählten Produkte sowie Ausschreibungstexte erzeugen. Zur beschleunigten Angebotserstellung können diese über die Dialogbox an LV- und Textverarbeitungsprogramme weitergegeben werden.

Durch den objektorientierten Aufbau der CAD-Bibliothek werden technische Daten mitgeführt, die eine Weiterverarbeitung in Haustechnikapplikationen unter AutoCAD ermöglichen. Diese Programme finden den richtigen Anbindepunkt für Vor- und Rücklauf bzw. nutzen technische Daten für Berechnungen.

Steht kein AutoCAD-System zur Verfügung, so können die DXF-Zeichnungen auf der CD-ROM

Mit den neuen CD-ROM-Lösungen „CAD-Bibliothek Heizflächen“ und „Bildatenbank Heizflächen“ bietet Kermi Planern eine effektive Planungshilfe

„Bildatenbank Heizflächen“ angefordert werden. Bei dieser Lösung wird jedoch nicht der komplette Leistungsumfang der CAD-Bibliothek erreicht: Die Zeichnungen auf der Bildatenbank lassen sich über die DXF-Schnittstelle problemlos importieren, sie enthalten allerdings nicht alle Produkte und keine objektorientierte Zeichnungen. Zudem enthält die CAD-Bibliothek und auch die Bildatenbank Bilddateien im TIF- und HGL-Format, die sich in verschiedene Graphik- und Textprogramme importieren lassen. Die darin verfügbaren Produkte des Herstellers dienen dazu, Ausschreibungen, Angebote und andere Präsentationen mit Bildmaterial aufzuwerten. Auch kann der Anwender damit individuelle Produktunterlagen erstellen, interessierte Kunden am Bildschirm beraten oder eigene Internetseiten erstellen.

Kermi

94447 Plattling

Telefon (0 99 31) 50 10

Telefax (0 99 31) 30 75

Touchstone PC-Probleme rasch gelöst

Die Software „CheckIt“ bestimmt Probleme, testet die Komponenten des Systems, lokalisiert Systemkonflikte, bewertet die Performance des Systems und stellt sogar das Win-

dows Register und Systemdateien wieder her. Die Software ist ein empfehlenswertes Werkzeug, wenn man ein Problem hat und das beste Mittel, um Probleme zu vermeiden.

Schlüsselfunktionen:

- Es bestimmt Probleme automatisch: Trouble-Shooter führt den Anwender zu den Informationen und Tests, die er braucht, um ein Problem zu lösen.
- Komplette Hardware-Tests: Diese umfassenden Tests sagen, ob ein Hardware-Problem vorliegt oder nicht.
- Systemveränderungen überwachen: Der neue System Spy spürt versteckte Veränderungen auf, indem er Schnappschüsse Ihres Systems, der Systemdateien und der Performance vergleicht.



- Erholung von der Katastrophe: Die Save & Restore-Funktion sichert das Windows Register und die wichtigen Systemdateien, so daß der PC schnell wieder einsatzbereit ist, wenn Windows infiziert ist.

- Active Update: Active Update bietet freie Updates via Internet, um die Fähigkeiten der Software auf dem neuesten Stand zu halten.

„CheckIt 5.0“ kostet ca. 99,- DM und ist im Fachhandel erhältlich. Die „CheckIt 5 Professional Edition“ kostet ca. 149,- DM und bietet zusätzliche Funktionen (z.B. portable DOS Diagnose, Tollkit), zusätzliches Zubehör (Teststecker für Schnittstellen, Anti-Virus-Software etc.) sowie ein Jahr kostenlose Upgrades.

■ Kromschröder Aktueller Katalog auf CD-ROM

Der elektronische Katalog auf CD-ROM (für Windows ab 3.1) bietet Daten und Preise für alle Gasarmaturen Kromschröder. Die einzelnen Produkte und Produktgruppen, die ausführlich beschrieben und bildlich dargestellt werden, sind in ein hierarchisches System übersichtlich eingeordnet und schnell zu finden. Auf Knopf-



druck erscheint der zugehörige technische Prospekt mit Durchflußkurven, Projektierungshilfen etc. Auch eine gezielte Suche mittels Typbezeichnung oder Bestellnummer ist möglich. Integriert sind zudem die Ausschreibungstexte und eine Bestellliste.

Kromschröder
49018 Osnabrück
Telefax (05 41) 1 21 43 70

■ Sage KHK Diagnose deckt Euro- Schwachstellen auf

Kleinen und mittelständischen Unternehmen in Sachen Euro und Jahr 2000 individuell Schwachstellen aufzuzeigen und konkrete Handlungshilfen zu geben, ist Sinn und Zweck der „Sage Diagnose Euro/Jahr 2000“. Daß dies nötig ist, zeigt die Auswertung der ersten Unternehmen, welche die Diagnose durchgeführt haben.

Die Analyse der ersten teilnehmenden Unternehmen zeigte, daß die meisten (75 %) stark von

der Einführung des Euro betroffen sind. Die Auswertung zeigte auch, daß viele aufgrund ihrer bestehenden Soft- und Hardwareausstattung dringenden Handlungs- und Investitionsbedarf haben (21 %).

Bezeichnenderweise haben – unabhängig von der Mitarbeiterzahl – gerade die Unternehmen mit geringeren Umsätzen, kleinen PC-Netzwerken und veralteter Hardware- und Betriebssystemausstattung, also jene mit hohem Handlungsbedarf, bisher nur wenig unternommen, dem Problem Euro/Jahr 2000 zu begegnen. Aus diesem Grund bietet das Unternehmen die „Sage

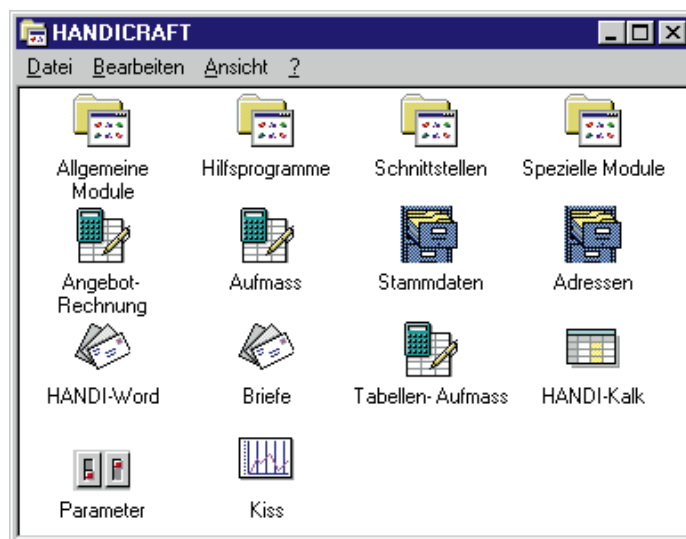
Diagnose“ an. Kernstück ist ein umfassender Fragebogen, den der Anwender für seine EDV-Installation und seine Firma ausfüllt, und welcher anschließend mit einem speziell entwickelten Programm ausgewertet wird. Als

Ergebnis erhält jeder Anwender konkrete, individuell auf das Unternehmen zugeschnittene Empfehlungen für Änderungen, die im Zusammenhang mit der Datumsumstellung im Jahr 2000 und der Einführung des Euro in der EU notwendig oder sinnvoll sind. Eine erste individuelle Beratung durch speziell ausgebildete Fachhändler von Sage KHK gehört ebenfalls kostenlos noch zur „Sage Diagnose“.

Sage KHK
60437 Frankfurt
Telefon (0 69) 50 00 70
Telefax (0 69) 50 00 71 10

■ MCDS Handicraft und Euro

Der Euro ist das Top-Thema der EDV-Branche. Mit der Einführung des Euro ab dem 1. 1. 1999 kommen zahlreiche Änderungen und damit verbundene Probleme auf die Unternehmen zu. Alle Firmen müssen ihre EDV demnächst auf den Euro umstellen. Die Euro-Einführung bedeutet gravierende Umstellungen in den bestehenden EDV-Systemen. Besonders schwierig wird die Umstellung durch die



Doppelwährung in der dreijährigen Übergangsphase:

Unabhängig davon, wann man die eigenen Geschäftsvorgänge incl. EDV auf den Euro umstellt, wird es immer zahlreiche Geschäftspartner geben, die gerade mit der anderen Währung arbeiten. Wenn man nicht sofort umstellt, wird es trotzdem zahlreiche Lieferanten und Kunden geben, die bereits mit Euro arbeiten. Auch im umgekehrten Fall (d. h. wenn man selbst schon umgestellt hat) wird es natürlich noch Lieferanten und Kunden geben, die nach wie vor mit DM arbeiten

Die Handwerker-Software „Handicraft“ für Windows bietet bereits heute die erforderlichen Programme und Funktionen für die Umstellung auf den Euro. Während der Doppelwährungsphase kann man Angebote/Rechnungen etc. weiter in D-Mark kalkulieren und dann z. B. in Euro ausdrucken. Die Preise werden dabei automatisch umgerechnet. Auch eine Erfassung von Belegen, Rechnungen, Überweisungen etc. in Euro mit automatischer Umrechnung in D-Mark ist möglich. Zu einem bestimmten Zeitpunkt, der von den Firmen selbst gewählt werden kann, wird das „Handicraft-System“ dann komplett auf die Eurowährung umgestellt. Das bedeutet: alle vorhandenen Stammdaten (Artikelpreise, Projektdaten etc.) werden vom Programm konvertiert und neu geschrieben. Von diesem Zeitpunkt an werden alle Beträge in Euro gespeichert. Eine Erfas-

sung von Belegen oder Ausgabe von Angebot/Rechnung in D-Mark ist aber weiterhin möglich – genauso wie man vor der Umstellung in DM kalkulierte Rechnungen in Euro ausgeben konnte.

MCDS
76307 Karlsbad
Telefon (0 72 02) 9 30 30
Telefax (0 72 02) 93 03 50
eMail: support@handicraft.de

■ TopWare 3D-Designer-Pack

TopWare hat seine erfolgreiche 3D-Designer-Serie jetzt auch als Komplettpaket herausgebracht. Die einzelnen Programme sind: 3D-Designer-Garten, -Küche und -Wohnung. Eine Vielzahl von Elementen, Farben und Texturen erlaubt es dem Anwender, bei der virtuellen Gestaltung von Wohnung, Küche und Garten seine Phantasie am PC spielen zu lassen. Die realistische, dreidimensionale Darstellung innerhalb der Programme ermöglicht eine detaillierte Betrachtung des Entwurfs aus jeder Perspektive mit freier Zoom-Funktion. So läßt sich das Zuhause am PC einfach und schnell neu gestalten. Das starke Pack besteht aus zwei CD-ROMs und ist für DM 99,- im Handel erhältlich.

Mit dem 3D-Designer-Garten ist das Gelände schnell nach den eigenen Wünschen gestaltet und der Garten bepflanz. Steigungen und Gefälle lassen sich einfach erstellen.

Küchen nach Maß lassen sich mit dem 3D-Designer-Küche anfertigen. Es läßt sich aus über 500 verschiedenen Küchenmöbeln, Arbeitsplatten und Küchengeräten auswählen. Mit

dem 3D-Designer-Wohnung kann der Anwender das Aussehen von Wänden, Decken und Böden komplett verändern. Das Programm bietet über 2000 verschiedene Einrichtungsgegenstände.

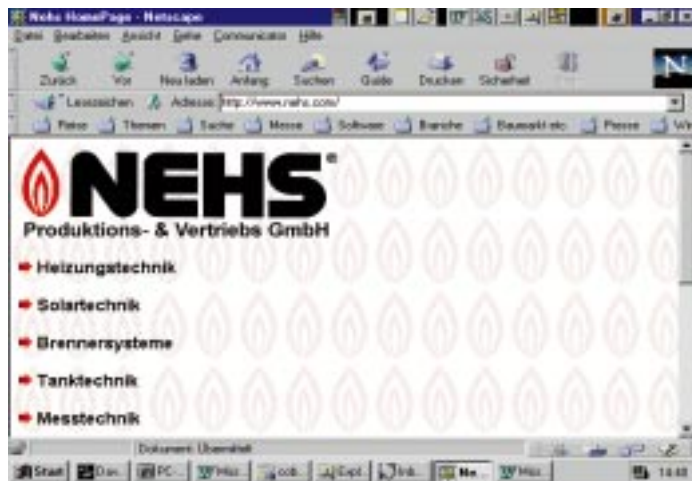
■ **Nehs** **Heizungsprodukte per Internet bestellen**

Vor zwölf Jahren startete Matthias von der Nehs mit seinem Versandgeschäft von Spezialartikeln der Heizungs-, Tank- und Meßtechnik sowie für Brenner- und Solarsysteme. Was ihn von den Mitbewerbern damals unterschied war, daß er seine Kunden nicht nur einmal, sondern mehrmals im Jahr aktuell informierte. Inzwischen verschickt er seine Preisliste mit s/w-Abbildungen siebenmal im Jahr an etwa 45 000 Adressen. Der jährliche

Umsatz der Firma Nehs, die ca. 20 Mitarbeiter beschäftigt, liegt inzwischen bei etwa 22 Mio. DM. Das Lager des Unternehmens umfaßt ständige mehr als 4500 Artikel von 60 Herstellern. Aufträge, die bis 14 Uhr eintreffen, gehen noch am selben Tag in den Versand. Einen Mindermengenzuschlag gibt es nicht und ab dem Nettowarenwert von 350,- DM erfolgt die Lieferung frei Haus.

Seit einiger Zeit besteht für die Heizungsfachleute nun die Möglichkeit, etwa 1800 der rund 4800 Katalogprodukte jederzeit unter <http://www.nehs.com> auch übers Internet zu ordern. Bei vielen Artikeln sind zusätzlich Bilder hinterlegt. Bestellungen tätigen und Preisinformationen abrufen können nur registrierte Kunden mit Paßwort.

*Nehs, 85649 Brunenthal
Telefon (0 81 04) 8 94 40
Telefax (0 81 04) 79 12*



■ **Moser** **SHK-Software-Fahrplan für den Euro**

Zeit für SHK-Betriebe, sich Gedanken zu machen, wie mit der Einführung des Euro ab dem Stichtag 1. Januar 1999 Angebote erstellt, Rechnungen geschrieben und Projekte abgerechnet werden. Denn gute Vorbereitung ist schon die halbe Miete, besonders wichtig

aber ist gerade zur Euro-Umstellung und dem Jahrtausendwechsel die Wahl des richtigen Softwarepartners. Tatsächlich sind in jeder Software gravierende Änderungen zu berücksichtigen, um die Doppelwährungsfähigkeit sicherzustellen.

Das Softwarehaus Moser hat nach eigenen Angaben seinen Fahrplan für den Euro in der Tasche und der Zug in Richtung Euro-Land schon Fahrt aufgenommen. Mit den Vorbereitungen sei das Unternehmen weit fortgeschritten heißt es. Bis zum Stichtag sollen die speziellen Umrechnungsmodalitäten und Genauigkeitsforderungen in den Moser-Programmen integriert sein.

*Moser
52139 Würselen
Telefon (0 24 05) 7 20 73
Telefax (0 24 05) 7 20 19*

Kreatives und funktionelles Planen ermöglicht die Software „Varisoft 2.0“ von Mepa



■ **Mepa** **Computergestützte Planungshilfe**

Um Planern und Architekten das Zeichnen, die Materialermittlung, die Kalkulation und eine detaillierte Angebotsangabe zu erleichtern, bietet Mepa für das vor allem im privaten Wohnungsbau eingesetzte Vorwandinstallationssystem „Varimont AS“ das computergestützte Planungsprogramm „Varisoft 2.0“ an. Im Lieferumfang enthalten ist das Programm „Variquick 1.0“, mit dem schnell und einfach Aufriß und Materialauszug für einzelne Vorwandinstallationswände erstellt werden können.

*Mepa
53619 Rheinbreitbach
Telefon (0 22 24) 92 90
Telefax (0 22 24) 92 91 29*