

**Moser**  
**Über 100 Neuerungen**

Die Auftrags- und Projektverwaltung „MOS'aik“ und die Finanzbuchhaltung „Dracula“ sind praxisorientiert entwickelt und vollständig in Microsoft Office integriert. Eurofähigkeit und ein vierstelliges Jahresdatum sind selbstverständlich. Auch Faxen, Telefonieren und der Internet-Zugang ist aus „MOS'aik“ heraus realisiert.

Der Anwender erwartet heute eine leichte und schnelle Bedienbarkeit bei täglich wiederkehrenden Arbeiten, will aber auch komplexe und individuell auf seine betrieblichen Belange zugeschnittene Auswertungen erstellen. Deshalb wurde die Software als ein offenes, flexibles System entwickelt. Der „MOS'aik“-Baustein „internationale Schnittstellen“ sichert den Datenaustausch mit Kunden und Lieferanten, z. B. Datatorm, GAEB, Lohn- und Gehaltsprogrammen oder Datev. Insbesondere Handwerksbetriebe mit angeschlossenem Fachgeschäft wollen schnell kleinere Rechnungen abwickeln. Damit die Kunden beim Zahlen nicht warten müssen, hat Moser die Schnellerfassung integriert. Sie erstellt Angebote oder Rechnungen, Auftragsbestätigungen oder Lieferscheine, in Sekundenschnelle. Die Moser-Software ist maßgeschneidert auf die betriebspezifischen Belange des

Installateurs und wurde – laut Anbieter – im Rahmen der Euro-Fähigkeit nochmals wesentlich leistungsfähiger. Über einhundert Neuerungen und Verbesserungen wurden in die Programme aufgenommen. Von A wie Adresse bis Z wie Zuschläge.

Moser  
52139 Würselen  
Telefon (0 24 05) 7 20 73  
Telefax (0 24 05) 7 20 19  
Internet: www.moser.de

**Kemper**  
**Service & mehr**

Der Hersteller von Rotguß- und Edelstahl-Armaturen aus dem Sauerland bietet umfassende Informationen in deutsch und englisch nun auch im Internet. Unter der Adresse www.kemper-olpe.de erhalten Interessenten und Geschäftspartner aktuelle Informationen über das Unternehmen sowie das gesamte Produktprogramm und haben Zugriff auf einen Internet-Markenservice. Außerdem läßt sich der zuständige Ansprechpartner anhand der Postleitzahl ermitteln. Genauso unkompliziert ist die Anforderung von Informationsmaterial per eMail, die Downloadmöglichkeit der Datatorm-Texte sowie die Online-Anmeldung zu Seminaren. Die Seite Aktuell informiert über Produktinnovationen, Seminarveranstaltungen und Messetermine.

**ASI**  
**PE-X-Rohre per Mausclick**

Seit Januar 1999 präsentiert sich die ASI (Arbeitsgemeinschaft Sanitärinstallationen und Heizkörperanbindungen mit PE-X-Rohren) unter [www.asi-pex.de](http://www.asi-pex.de)

● Mit über 1,5 Mio. verkauften Exemplaren gehört die „Gold“-Serie zu den erfolgreichsten Software-Sammlungen auf dem Deutschen Markt. Topware präsentiert auch mit „Gold 5“ (TOP749) wieder hochwertige Anwendungen, Utilities, Unterhaltungs- und Multimedia-Soft-



im Internet. Die Seiten geben Informationen zu Anwendung, Verarbeitung und Einsatzmöglichkeiten in Neu- und Altbau, nehmen zu technischen Fragen Stellung, berichten über aktuelle Normen und Verordnungen, geben Praxistips und stellen Referenzobjekte vor. Per eMail können die Besucher der Seiten Kontakt aufnehmen, Fragen oder Wünsche äußern oder weitere Informationen anfordern. Die Homepage gibt auch Hinweise auf kommende Fachmessen, stellt aktuelle Marktinformationen vor und verweist auf einschlägige Veröffentlichungen in der Fachliteratur.

ware. Auf 13 CD-ROMs sind 27 Softwareprodukte versammelt u. a. aus den Bereichen Textverarbeitung, Bildbearbeitung, Tabellenkalkulation, Routenplanung, Fitneß, Antivirensoftware, Auto etc. Und der Preis? Erstaunliche 49,95 DM.

**Topware**  
**Futter für den PC**

Nachfolgend interessante Softwareneuheiten des Mannheimer Unternehmens Topware. Alle Produkte sind im (Fach)Handel oder auch übers Internet ([www.topware.de](http://www.topware.de)) erhältlich.

● Die Software „**3D-Designer Wohnung 2.0**“ (TOP757; Preis: 49,95 DM) hilft beim Umbau sowie bei der kompletten Einrichtung von Wohnungen und Büros. Jeder Grundriß kann maßstabsgetreu erstellt werden. Eine komplette 3D-Einrichtungsbibliothek mit mehr als 1000 Möbeln und Accessoires sowie über 1500 vordefinierte wirklichkeitsnahe Oberflächeneigenschaften ermöglichen die individuelle Gestaltung der Innenräume. Weitere Features sind u. a. die 3D-Visualisierung von außen und innen, photorealistische Darstellung durch Raytracing, Erstellung photorealistischer Bilder zur Präsentation etc.

● Ein komplettes Haus läßt sich mit dem „**3D-Designer Haus 2.0**“ (TOP756; Preis: 69,95 DM) planen: vom Grundriß über die Inneneinrichtung bis hin zur realistischen Gestaltung der Außenanlagen. Der Anwender kann

ST	Art	Artname	Quantität	Preis	Bezeichnung
1	1.000	1 Stk Felling Wärmesens	1	5.896,80 €	Felling Wärmesens
2	1.000	1 Stk Heizkörperabst	1	420,40 €	Heizkörperabst
3	1.000	1 Stk Montagekit RG-ST zur Befestig...	1	62,40 €	Montagekit RG-ST zur Befestig...
4	1.004	1 Stk Thermostat 1 1/4"	1	82,30 €	Thermostat 1 1/4"
5	2.000	25 Stk Nippel 3 x 1,5 mm	25	86,25 €	Nippel 3 x 1,5 mm
6	2.000	20 Stk Nippelstutzen 7-18 mm	20	10,80 €	Nippelstutzen 7-18 mm
7	2000	20 Stk Messerhaken	20	10,80 €	Messerhaken

3-in-1-Erfassung in der Gliederungs-, Feinheiten- und Tabellensicht von „MOS'aik“ – auf Knopfdruck kann in die Druckbildansicht gewechselt werden

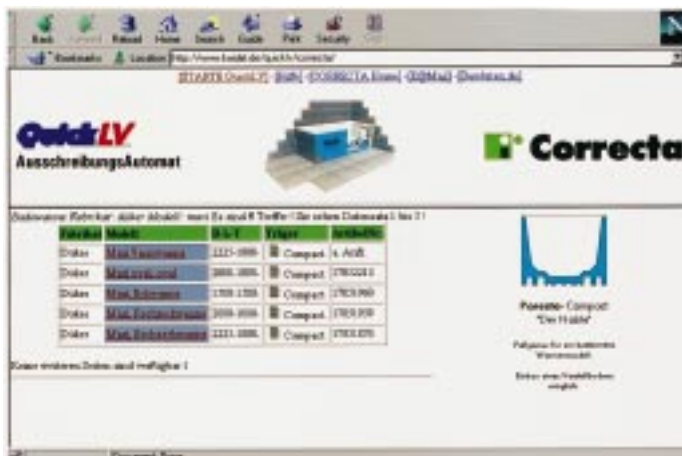
durch alle Räume spazieren und verschiedene Planungsvarianten auf sich wirken lassen. Jeder Winkel des Hauses kann in eine photorealistische Präsentation verwandelt werden. Dies gelingt mit exakter Simulation von Lichteinfall, Schattenwurf, Transparenz und Spiegelungen. Geboten werden u. a. eine komplette 3D-Einrichtungsbibliothek mit mehr als 1400 Möbel und Accessoires sowie über 1500 Oberflächenmaterialien.

• Der aktuelle „**Mitsubishi Motors Hotelführer 98/99**“ (TOP750; Preis: 49,95 DM) bietet schnell und übersichtlich aktuelle Daten zu mehr als 18 000 Hotels und Restaurants aus ca. 10 Ländern. Zudem sind Zusatzinformationen über Städte, Restaurants, Freizeitmöglichkeiten und Ausflugsziele ins Programm integriert. Zu den Hotels gibt es auch Photos, Anfahrtsskizzen, Wegbeschreibungen sowie Raumskizzen der Tagungsräume.

### ■ **Correcta** **Ausschreibungshilfe** **via Internet**

Mit dem Ziel, dem Planer eine interaktive Hilfestellung bei der Erstellung von Ausschreibungstexten zu bieten, hat Correcta seine Kommunikationsmaßnahmen im Internet stark ausgeweitet: Eine spezielle Softwareentwicklung präsentiert das Unternehmen in den „neuen Medien“ mit dem Ausschreibungsautomaten „QuickLV“. Unter der Internet-Adresse **www-correcta-online.de** kann sich der Sanitär-Fachplaner seine eigenen Ausschreibungstexte zusammenstellen.

Das System bietet dem Nutzer vielfältige Selektionsmöglichkeiten: So können bei der Planung die WannenhHersteller mit ihren entsprechenden Wannensortimenten und den jeweiligen technischen Maßen in den Planungsvorgang mit einbezogen



„QuickLV“: Nach der ersten Selektion werden alle in Frage kommenden WannenhHersteller (Fabrikat, WannenhModell und Maße) und die dazu passenden Poresta-Wannenträger angezeigt

werden. Im Anschluß ordnet die Software automatisch passendes Zubehör, wie beispielsweise Garnituren dem Träger und der Wanne zu. Am Ende erhält der „User“ ein komplettes Leistungsverzeichnis, welches er entweder sofort ausdrucken oder sich zur weiteren Bearbeitung im „Offline“-Betrieb herunterladen kann.

**Correcta**  
34537 Bad Wildungen  
Telefon (0 56 21) 80 10  
Telefax (0 56 21) 80 12 41

### ■ **Gestra** **Armaturen- und** **Regelungstechnik**

Hoher Informationsgehalt, eine klare Struktur und einfache Bedienung kennzeichnen die neue CD-ROM „Gestra multimedial 9-98“. Kompakt und praxisgerecht steht damit die gesamte Welt der Armaturen- und Rege-

lungstechnik des Herstellers für die Wärme- und Energiewirtschaft zur Verfügung.

Die wichtigsten Features: Anhand interaktiver Wirtschaftlichkeitsberechnungen kann der Anwender individuell Einsparpotentiale für seine Anlage erkennen. Funktionen werden erklärt und die einzelnen Komponenten im Zusammenspiel gezeigt. Auf Basis spezifischer Betriebsdaten kann er mit Hilfe des Ableiter-Auswahlprogramms die richtigen Kondensatableiter suchen, und die mit einem „Warenkorb“ zusammengestellten Produkte direkt per Fax anfragen. Weitere Bestandteile: Ausschreibungstexte und Programmübersicht des Acrobat-PDF-Dateien. Mit der CD-ROM werden Quicktime 2.1.2 für die Präsentation von Filmsequenzen sowie Acrobat Reader 3.0 für die Darstellung und den Druck von PDF-Dokumenten installiert. Die CD-ROM gibt es kostenlos von:

**Gestra**  
28054 Bremen  
Telefax  
(04 21) 3 50 31 97  
eMail:  
gestra.gmbh@  
gestra.de.



### ■ **Recht** **Zur Beweiskraft der** **Telekom-Abrechnung**

Was tun, wenn die Telefonrechnung plötzlich statt 200,- DM einen Betrag von 2000,- DM ausweist? Immer häufiger tauchen Fälle auf, in denen die Abrechnung der Telekom AG erheblich von dem üblichen Rahmen abweicht. Auch die Gerichte müssen sich mit solchen überhöhten Rechnungen beschäftigen. Als eines der ersten Gerichte hat nunmehr das Amtsgericht Pinneberg am 14. April 1998 über die Beweiskraft der Telekomabrechnung entschieden. In dem zu entscheidenden Fall verlangt die Telekom Gebühren für die Nutzung eines Btx-Datex-J-Anschlusses. Es wurde eine Aufstellung der in Anspruch genommenen Leistungen ohne weitere Konkretisierung überreicht. Das Amtsgericht wies die Klage der Telekom zurück, da nicht nachgewiesen sei, daß tatsächlich unter der Nummer des Kunden die Leistungen in Anspruch genommen wurden. Das Gericht verwies auf die neuesten Erkenntnisse zum miserablen Sicherheitsstandard der T-Online-Software. Bereits Amateurprogrammierer im jugendlichen Alter können die Zugangsdaten der T-Online-Kunden entschlüsseln, so daß jeder Unbefugte mit entsprechenden Kenntnissen den Anschluß des Kunden nutzen könne. Aus diesem Grund muß die Telekom im Rahmen eines gerichtlichen Verfahrens mehr Beweise vorbringen, um die richtige Berechnung der Telefongebühren nachzuweisen. Der bloße Verweis auf das persönliche Paßwort und die zwölfstellige Kennzahl reicht nicht aus. **Praxistip:** Wenn Ihre Telefonrechnung von den üblichen Beträgen erheblich abweicht, so prüfen Sie zunächst, ob bei Ihnen ein Grund für diese Abweichung vorliegt. Sollte dies nicht der Fall sein, bitten Sie die Telekom höflich, Ihre Rechnung zu überprüfen. Ergibt diese Prüfung kein für Sie positives Ergebnis, so können Sie sich mit rechtlichen Mitteln gegen die erhöhte Rechnung wehren.

## ■ Kronimus Produkte per Katalog, CD-ROM und Internet

Das komplette Sortiment der führenden Hersteller des Feuerungs- und Heizungszubehörs liefert Kronimus mit seinem Versandhandel auch übers Internet unter **www.kronimus.com**. Im neu errichteten Lager- und Verwaltungsgebäude in Sinzheim sind ca. 10 000 Artikel abrufbereit.

Außerdem liefert Kronimus aus eigener Fertigung Spezialkomponenten der Feuerungs- und Meß- und Regeltechnik sowie Badheizkörper. Der Katalog und die CD-ROM für das Jahr 1999 mit 600 neuen Artikeln sowie Planungsunterlagen können angefordert werden unter der Fax-Nr. (0 72 21) 98 95 20 oder per eMail unter [info@kronimus.com](mailto:info@kronimus.com).

## ■ Giersch Brennertechnik im Internet

Der Brennerhersteller Giersch in Hemer bietet mit seiner Homepage (**www.giersch.de**) Arbeitsseiten für Planer und Handwerker. Zunächst erhält der Anwender die Möglichkeit, aktuelle Informationen auf der Pinnwand zu erhalten oder seinen Datennorm-Datensatz zu aktualisieren. Die Webseiten erhalten, basierend auf eine Datenbank, alle Informationen über das Liefer-

programm, eine Brennerzuordnungsliste für alle namhaften Kesselhersteller und die Ansprechpartner in den Werkbüros.

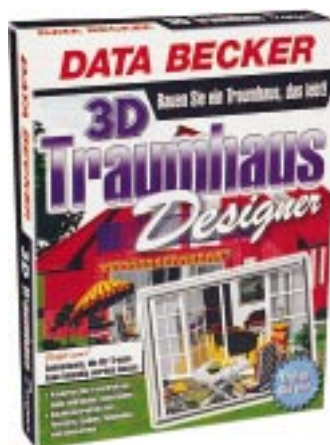
Über das Lieferprogramm können detaillierte Informationen wie Ausschreibungstexte, Arbeitsfelder und die wichtigsten Abmessungen abgerufen werden.

## ■ Data Becker Hilfreiche Softwareneuheiten

Alle nachfolgenden Softwareprodukte von Data Becker, Düsseldorf, sind im Fachhandel oder direkt im Internet-Shop ([www.databecker.de](http://www.databecker.de)) erhältlich.

- Der verbesserte „**3D Traumhaus Designer 2000**“ (2 CD-ROMs, Bestell-Nr. 6930, Preis: 199,95 DM) bietet u. a. animierte Objekte, Lookthrough-Funktion und über 3000 Möbeln und Accessoires mit einem sehr hohen Grad an Realismus. Intelligente Projektassistenten vereinfachen die maßstabgetreue Planung und Konstruktion. Enthalten sind zudem z. B. exakte Wohn- und Wandflächenberechnung zur Materialermittlung (Teppich, Tapete, Fliesen etc.), Tageslichtsimulation mit Schatten, über 200 animierte Objekte (gehender Mann, Kamin usw.), Geländeeditor zur Terraingestaltung, 32-Bit-Echtzeit-Spaziergänge durch das Haus und die Umgebung.

- Auch kleinere Firmen können es sich kaum noch leisten, nicht im WWW präsent zu sein. Bei der Einrichtung der Homepage hilft „**Das Große Homepage-Paket**“ (Bestell-Nr. 6965, Preis: 49,95 DM). Dazu stellt das Programm 111 attraktive Homepages und Webseiten zur Verfügung. Komplett mit mehreren Folgeseiten, reichhaltig bebildert und in wenigen Schritten wunschgemäß anpaßbar. Für individuelle Erweiterungen stehen über 900 Objekte (Cliparts, Hintergründe, animierte Gifs, But-



tons etc.) zur Verfügung. Ein Handbuch gibt wertvolle Tips zum Editieren von Webseiten.

- Der „**Registry Tuner**“ (Bestell-Nr. 6917, Preis: 49,95 DM) sorgt für automatische Optimierung der Windows-Registrierdatenbank, automatische Sicherung und Wiederherstellung der Registrierdatenbank im Falle von Windows-Abstürzen und er beschleunigt den Internet-Anschluß. Praktisch: Mit dem „Mover“ lassen sich Programme ohne Neu-Installation verschieben.

## ■ TRGI Vorschrift + Kommen- tar auf CD-ROM

Die Technischen Regeln für Gasinstallationen (TRGI) des DVGW und der TRGI-Kommentar (DVGW/DELIWA) sind

Pflichtlektüren für alle Heizungsinstallateure, Gasversorgungsunternehmen und Experten des Gasfaches. Bisher gab es die TRGI und den Kommentar nur einzeln und in gedruckter Form. Die Wirtschafts- und Verlagsgesellschaft Gas und Wasser hat nun eine CD-ROM auf den Markt gebracht, die beide Titel enthält und zur gedruckten Version zahlreiche Vorteile bietet. So stehen dem Nutzer verschiedene Suchstrategien zur Auswahl. Mit Hilfe einer verständlichen Benützerführung findet man sich im umfangreichen Datenpaket schnell zurecht. Ein weiterer Pluspunkt: Per Mauseklick kann jede Textpassage aus der TRGI in eigene Dokumente übernommen werden.

Kosten: 198,- DM (Mitgliedspreis DVGW/DELIWA: 168,- DM).

Wirtschafts- und Verlagsgesellschaft Gas und Wasser

Frau Anja Klausener

53123 Bonn

Telefon (02 28) 25 98-4 16

Telefax (02 28) 2 59 84 21

## ■ Thermolutz WW-Fußbodenheizung im Internet

Unter der Adresse <http://www.thermolutz.de> befindet sich im Internet die Homepage des Warmwasser-Fußbodenheizungs-Systemanbieters Thermolutz. Neben Informationen über das Unternehmen findet der Web-Surfer alle Produkte mit ausführlichen Beschreibungen und zahlreichen Bildern. Sämtliche Ausschreibungstexte im Textformat sowie Firmendruckschriften im PDF-Format können direkt auf den eigenen PC heruntergeladen werden. Als Besonderheit ist für technisch interessierte Web-Surfer ein Glossar der Fußbodenheizung eingerichtet, das eine umfassende Sammlung aller wichtigen Begriffe rund um das Thema Fußbodenheizung bietet.

Der eMail-Service erlaubt eine sofortige Kontaktaufnahme mit dem Unternehmen, um innerhalb von 24 Stunden weiterführende Informationen anzufordern.



## ■ Vaillant Planung von Heizungsanlagen

Das Software-Branchenpaket „Vaillant WinSoft“ vereinfacht die Planung von Heizungsanlagen. Fachhandwerker und Planer führen mit der modular aufgebauten Software ihre technischen Berechnungen und Auslegungen von Bauvorhaben über-

gehört zu diesem Modul. „Rohrnetzrechnung“ heißt das Modul, das Rohrnetze für Heizwasser-Verteilssysteme mit den erforderlichen Armaturen berechnet. Mit dem Modul „Elektro“ dimensioniert der Fachhandwerker Speicherheizgeräte und Elektro-Zentralspeicher. Ein vollwertiges kaufmännisches Programmmodul rundet Vaillant WinSoft ab. Der Fach-



Vaillant „WinSoft“: Softwarekomplettlösung zur Heizungsplanung inklusive kaufmännischem Teil

sichtlich und benutzerfreundlich am Bildschirm durch. In das Software-Paket integriert sind Module, die die Erstellung eines Angebotes vereinfachen. Dazu gehören die automatische Einbindung von Vaillant-Produkten, Ausschreibungstexten und Preisen. Produkte anderer Hersteller können über Schnittstellen in das Programm eingelesen und verarbeitet werden.

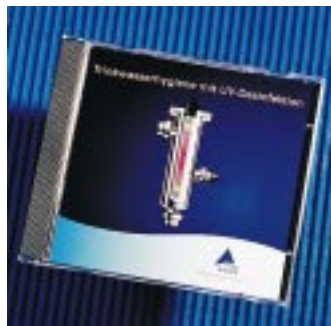
Das Modul „k-Wert-Berechnung“ ermittelt den Wärmedurchgangskoeffizient für verschiedene Wandaufbauten. Die anschließende Wärmebedarfsrechnung sowie die Heizkörperauslegung sind ebenfalls Bestandteil der Windows-Software. Energieeinsparung und Schadstoffemissionen stehen beim Modul „Energieberatung“ im Vordergrund. Auch die bedarfsgerechte Dimensionierung von Warmwasserspeichern

handwerksbetrieb kann Belegarten wie Angebote, Lieferscheine der Rechnungen mit der Software erstellen.

Vaillant  
42859 Remscheid  
Telefon (0 21 91) 18-0  
Telefax (0 21 91) 18 28 10

## ■ Aqua UV-Desinfektion per Mausclick

Falschen Spekulationen setzt der Hersteller sofort ein Ende: Die UV-Desinfektion von Wasser, so steht's auf dem Monitor, ist keine Höhensonne für Bakterien. Vielmehr nutzt sie ultravio-



lettes Licht für die sichere und kontrollierbare Abtötung wassergängiger Mikroorganismen. Welche Technik sich konkret hinter der neuen Methode zur Trinkwasserbehandlung verbirgt und wie ein komplettes UV-System funktioniert, beschreibt jetzt multimedial, eine neue CD-ROM von Aqua Butzke; per Mausclick und auf insgesamt 16 Bildschirmseiten.

Interessenten erhalten Einzel-exemplare der „Aquadex-UV“-CD-ROM kostenlos bei:

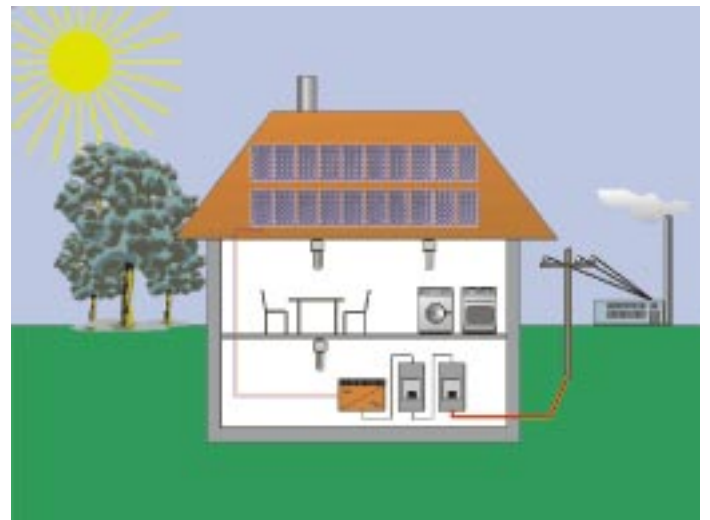
Aqua Butzke-Werke  
14974 Ludwigsfelde  
Telefon (0 33 78) 8 18-0  
Telefax (0 33 78) 81 81 00

## ■ Valentin Simulation und Auslegung von Photovoltaik-Anlagen

„PV-SOL“ ist ein Programm zur Auslegung und Simulation von Photovoltaik-Anlagen und richtet sich an alle, die sich mit der

zienten Auslegung der einzelnen Komponenten und berechnet den Ertrag der Anlage in Abhängigkeit der geographischen und systemabhängigen Parameter. Die Berechnungen basieren auf stündlicher Bilanzierung. Als Ergebnisse werden die Energien und die bekannten Bewertungsgrößen für PV-Anlagen wie z.B. Performance Ratio und PV-Generator-Wirkungsgrad aufgezeichnet. Die Ergebnisse werden über Grafiken, einen ausführlichen Projektbericht oder in einer Ergebnisübersicht präsentiert.

Durch Variation einzelner Anlagenparameter kann die optimale Anlagenkonfiguration gefunden werden. Dabei ermöglicht der Variantenvergleich die problemlose Gegenüberstellung der einzelnen Anlagen-Varianten anhand der wesentlichen Unterscheidungskriterien in tabellarischer Form. Unter Berücksichtigung der Investitionskosten und einer eventuellen Förderung werden Wirtschaftlichkeitsparameter wie z. B. Stromgeste-



Planung, dem Verkauf und der Schulung von PV-Anlagen befassen. Das Programm erlaubt die Optimierung der gängigsten Systemkonfigurationen zur effi-

hungskosten (Preis/kWh), Barwert der Investition, Annuitäten und Amortisationszeit berechnet und in einem Bericht ausgegeben. Eine kostenlose Demoversion gibt es von:

Dr. Valentin & Partner GbR  
10997 Berlin  
Telefon (0 30) 61 79 17 80  
Telefax (0 30) 61 79 17 88  
<http://www.valentin.de>