

Praktisches rund ums Heizungssystem

Heizkomponenten

In Punkto wirtschaftlicher Montage sowie hinsichtlich effizienter und sicherer Bedienung und Betriebsweise spielt der Einsatz des richtigen Heizungszubehörs eine wichtige Rolle. Es lohnt sich deshalb, einen genauen Blick auf die bei der ISH präsentierten Neuheiten in den Bereichen Heizkörperarmaturen, Agassysteme, Öltankanlagen, Absperr- und Regelarmaturen, Pumpen, Verteiler etc. zu werfen.

Ari-Armaturen

Die Stellventilproduktreihe Stevi H gibt es als Grauguß-Flanschventil von DN 15 bis DN 100 durchgehend in den Druckstufen PN 6 und PN 16. Die Rotguß-Muffen-Variante steht bis DN 50 zur Verfügung (PN 16). Lieferbar sind die Modelle jeweils in Durchgangs-Form und als 3-Wege-Ventil. Die Ventile sind dichtschießend (Weg A und B) durch eine spezielle Weichdichtung im Kegel-/Sitzbereich. Einsetzbar ist Stevi H von 0 bis 130 °C mit Spindel-Heizung bis -10 °C.

lung der Drehzahl ohne Delta-p-Sensorik. Integriert ist eine Nachtabsenkung, die sich über ein externes Signal (z. B. vom Heizungsregler) aktivieren läßt. Eine LED ermöglicht das Ablesen der verschiedenen Betriebszustände.

Die Umwälzpumpen Redline LC 650/805/1003 verfügen über eine aufgebaute Drehzahlregulierung (hochgetakteter 18 kHz Kompakt-Frequenzumformer) und integrierte Druckdifferenzsensorik. Mit den Redline M 14/15 Pumpen schließt Biral das Programm M 10/12/13 nach oben ab.

Biral

Die Heizungsumwälzpumpen Redline L (niedertourig) und Redline H (hohtourig) werden nach über siebenjähriger Produktion Typ um Typ durch die neu entwickelten Linien LX und HX ersetzt. Laut Biral sind diese Pumpen von -20 °C bis 140 °C einsetzbar und verfügen über einen wesentlich gesteigerten Wirkungsgrad von Motor und Hydraulik.

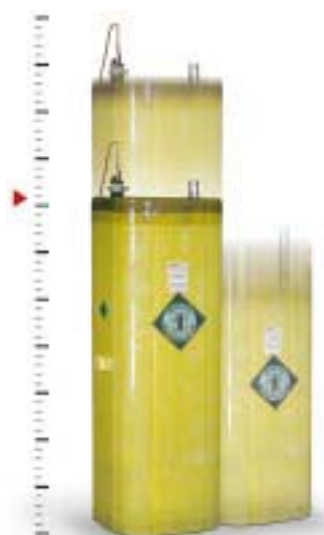


Elektronisch geregelte Pumpe Redline ME von Biral

Die elektronischen Redline ME 12/13/15 Pumpen (Volumenstrombereich 2,5 bis 3,5 m³/h, Förderhöhen von 3 bis 4,5 m WS) verfügen über eine stufenlose, bedarfsabhängige Rege-

Auf der diesjährigen ISH präsentierte BKP erstmals den Prototyp einer neuen Generation von GFK-Heizöltanks. Vorerst nur als einwandige Ausführung, soll er das Lieferprogramm durch eine neue Raumkonzeption ergänzen. Auf Basis der Grundmaße – zunächst quadra-

BKP



Berolina-GFK-Batterietank mit variablem Höhenmaß

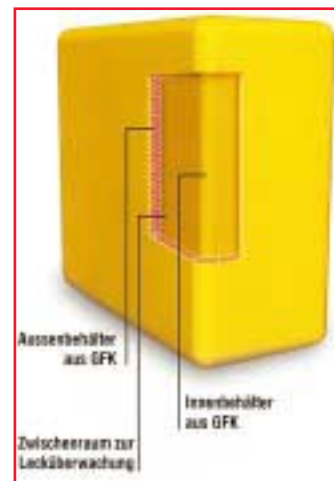
tisch (68 × 68 cm), später auch rechteckig (max. 75 × 105 cm) – soll der Tank in jeder beliebigen Größe bis zu einer Maximalhöhe von 205 cm erhältlich sein. Da auch dieser Prototyp, wie alle Tanks des Herstellers, als Batterietank verwendet werden kann, ergeben sich rund 3000 verschiedene Aufstellvarianten. Auch Lösungen über Eck (in L-Form) oder hintereinander in Längsrichtung als Tankbatterie mit maximal fünf Tanks sind realisierbar. Darüber hinaus ist auch bei diesem Berolina-Tank keine zusätzliche Auffangwanne bzw. ein Auffangraum nötig.

Chemo

Für die GFK-Tanks der Baureihen GT 35 und KT stellen die Weinstädter in Frankfurt Weiterentwicklungen wie die Ausstattung mit Transporthilfen vor.



Tragehilfen für GFK-Tanks der Baureihen GT 35 und KT



2000 will Chemo einen doppelwandigen GFK-Tank bringen

Hersteller	Seite	Telefon	Fax
Ari-Armaturen	102	(0 52 07) 9 94-0	-2 98
Biral	102	(02 31) 69 22-76	-79
BKP	102	(0 30) 3 64 71-4 00	-4 11
Chemo	102	(0 71 51) 96 36-0	-98
Comap	103	(0 61 05) 28 97-0	-30
Comfort-Sinusverteiler	103	(0 25 57) 93 93-0	-30
Danfoss	103	(0 61 04) 6 98-0	-4 09
Dehoust	104	0 62 24) 97 02-10	-70
Ecotec	104	(0 21 51) 5 07 58 10	59 85 59
Grundfos	104	(0 45 54) 98-0	-71 17
Heimeier	104	(0 29 43) 8 91-0	-1 00
Honeywell	104	(0 69) 8 06 40	81 86 20
InterActive	106	(0 21 31) 9 89 80-8	-9
KSB	106	(0 62 33) 86-0	-34 01
Kutzner + Weber	106	(0 81 41) 9 57-0	-37
Meibes	107	(0 51 39) 80 69-0	-50
Nau	107	(0 71 57) 56 20	6 10 00
Nikor	107	(0 27 73) 8 18-0	-25
Ontop	107	(0 22 61) 7 08-0	-95
Otto Heat	107	(0 27 62) 93 02-0	-5 00
Oventrop	108	(0 29 62) 82-0	-4 00
Polva	108	(0 28 71) 68 34	68 66
Polytherm	108	(0 25 53) 7 25-0	-44
Reflex	108	(0 23 82) 70 69-0	-5 58
Rehau	110	(0 91 31) 92 50	77 14 30
Rotex	110	(0 71 35) 1 03-0	-2 00
Roth	110	(0 64 66) 9 22-0	-1 00
Schiedel	110	(0 89) 35 40 90	3 51 57 77
Schott	110	(09 21) 2 87-0	-2 33
Schütz	110	(0 26 26) 77-0	-3 30
Skoberne	111	(0 61 57) 8 23 03	8 26 71
Taconova	111	(0 77 31) 98 28-80	-88
Technaflon	111	(00 41-71) 6 66 81-11	-70
Velta	111	(0 40) 5 29 02-0	-5 99
Weitzel	112	(0 61 32) 79 08 90	27 80
Werit	112	(0 26 81) 8 07 01	71 65
Wilo	112	(02 31) 41 02-0	-3 63

Außerdem soll im nächsten Jahr ein doppelwandiger GFK-Tank das Lieferprogramm des Herstellers ergänzen.

Comap

Auf der ISH präsentierte Comap die IF-Thermostate in mehreren Farbvarianten. In der Kombina-

tion mit farbigen (Design)Heizkörpern entsteht nun ein einheitliches Gesamtbild. Bei Bedarf kann mit der entsprechenden Farbe aber auch ein Akzent gesetzt werden.

Im Rahmen der Aktion Partnerplakette bietet der Hersteller die Möglichkeit, daß SHK-Handwerksbetriebe ihr Logo auf die vordere, runde Abdeckung drucken lassen können. Es muß anschließend nur noch aufgeklickt werden. Design und Farbwahl bleiben dem Interessenten überlassen. Die Plakette paßt sowohl auf den IF 1 Thermostat (Anschluß M 30 x 1,5) als auch für das Modell IF D mit Schnappverschluss.



Die Sinus Hydraulik Unit vereint hydraulische Weiche und Verteiler



Der Comap-Marketingleiter Deutschland präsentierte zur ISH farbige Thermostatköpfe

Comfort-Sinusverteiler

Mit der Sinus Hydraulik Unit bietet der Verteilerbauer Comfort-Sinusverteiler eine fest verschweißte Einheit von hydraulischer Weiche und Verteiler an. Die Unit, die es für Links- und

Rechtsmontage gibt, ist laut Hersteller mit allen handelsüblichen Baugruppen (mit 125 mm und 130 mm Stutzenabstände) kompatibel und wird mit einer Fertigungsdämmung geliefert. Sie kann sowohl an Ein- wie auch an Mehrkesselanlagen angeschlossen werden.

Danfoss

Überarbeitet und um mehrere Nennweiten ergänzt hat Danfoss sein Klemmverbindungsprogramm. Es enthält Ausführungen für Stahl- und Kupferrohre (von DN 10 bis DN 18) sowie

Klemmverbinder für Kunststoff- und Aluverbundrohre in den Rohrdimensionen 12 x 2,5 mm bis 20 x 2,5 mm. Die Ventilanzbindung an Kunststoff- und Aluverbundrohr besteht aus je einem Klemmring, einer Stützhülse sowie einer Druckschraube oder einer Überwurfmutter. Bei



Danfoss bietet ein umfassendes Klemmverbinderprogramm für Ventilanzbindungen an Heizungsrohre

Alupex-Rohren ist noch eine zusätzliche Dichtung enthalten. Die Verbinder sind einsetzbar bis 10 bar und bis 120 °C (Stahl- und Kupferrohre) bzw. bis 6 bar und bis 95 °C (Kunststoff- und Aluverbundrohre).

Die Ventil-H-Verschraubungen sind konzipiert zum Anschluß von Heizkörpern mit unterem Anschluß (Version VHS) sowie für Badheizkörper (Version BVHS). Die Armatur (mit integriertem, voreinstellbarem Ventil und Rücklaufverschraubung mit Absperrung) ist rundum mit einer Abdeckung versehen und ermöglicht so eine auch optisch saubere Anbindung

Dehoust

Die Leimener kündigten für Ende des Jahres einen 1670-Liter-Behälter an. Drei dieser Tanks ergeben ein Gesamtvolumen von 5000 Liter – die Obergrenze für die Lagerung in Räumen mit Feuerstätten. Für die Zukunft setzt das Unternehmen auf das 2-in-1-Sicherheitstanksystem für Anlagen bis 25 000 Liter im verzinkten Außenbehälter mit Innenbehälter aus PE-Plus mit Diffusionssperre.

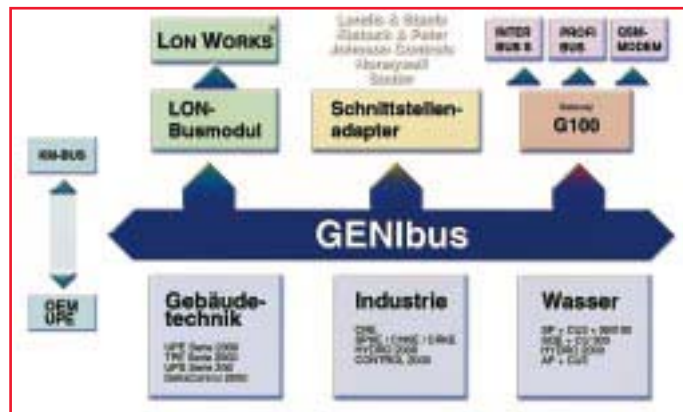
Ecotec

Einen thermischen Wirkungsgrad von über 95 % durch den Einsatz eines integrierten Hochleistungswärmetauschers verspricht der Hersteller des Energiekreisverteilers Ecotherm. Laut Ecotherm ermöglicht das Produkt zudem eine Kosten-Nutzen-Optimierung um mehr als 30 %. Zurückzuführen sei dies auf das rationelle Regel-

konzept: Über eine automatische Volumenstromregelung sind Primärkreislauf (Kesselkreislauf) und Sekundärkreislauf (Z. B. Fußbodenheizung) so gekoppelt, daß der sonst übliche Steuer- und Regelaufwand – wie z. B. zusätzliche Mischer und Regelorgane – entfallen. Beim Betrieb des Ecotherm kann es aufgrund der Systemtrennung zu keiner Sauerstoffdiffusion kommen.

Grundfos

Den ersten LON-Busankoppler für kommunikationsfähige Umwälzpumpen mit Genibus-Anschluß stellte Grundfos auf der ISH vor. Ein LON-Busmodul je Pumpe ist notwendig, um jede beliebige Grundfos Umwälzpumpe mit der Gebäudeautoma-



Elektronisch geregelte Pumpen von Grundfos lassen sich per Bus-Kommunikation in übergeordnete Leitstellen integrieren

tion zu verknüpfen, sofern diese über eine RS 485-Schnittstelle mit Genibus-Kommunikation verfügt. Damit lassen sich Meldungen abgeben wie z. B. Förderhöhe, Förderstrom, Leistungsaufnahme, Stromverbrauch, Betriebsstunden, Betriebszustand, Störmeldungen und Störursache. An die Pumpe übertragen lassen sich Signale wie Steuerbefehle Ein/Aus, Sollwert, Störungsquittierung.

Heimeier

Der neue Thermostatkopf VD (Anschlußgewinde M 13 x 1,5) bietet mit seiner Anschlußverkleidung einen optisch ansprechenden Übergang zum Ventilheizkörper. Zwei umsteckbare Sparclips ermöglichen die äußere Begrenzung einer minimalen und maximalen Einstellung. Zusätzlich ist auch eine verdeckte Min-/Max-Begrenzung oder Blockierung der Einstellung durch die aus der Innenseite der Anschlußverkleidung entnehmbaren Anschlagstifte möglich. Für Heizkörper mit unterem Einpunktanschluß einsetzbar ist das E-Z Ventil von Heimeier. Es verfügt über eine universelle Anschlußmöglichkeit für alle gängigen Rohrarten. Die Armatur bietet eine integrierte Rücklauf- absperung und ist in Ein- und



Für Heizkörper mit unterem Anschlußpunkt bietet Heimeier das E-Z Ventil an

Zweirohrausführung sowie in Eck- und Durchgangsform lieferbar.

Völlig neu konzipiert wurde der thermische Stellantrieb EMO T. Vier Modelle für die Betriebsspannungen 230 V und 24 V, jeweils in den Ausführungen „stromlos geschlossen“ und „stromlos geöffnet“, stehen zur Verfügung. Bereits zu Jahresbeginn hat der Hersteller sein Programm um das Strangventilsortiment von TA erweitert und vertreibt diese Produkte nun exklusiv in Deutschland.

Honeywell

Das neue MNG Kombi-3-Plus/schwarz ist ein kompaktes Absperrventil für Heizungs- und Kühlanlagen, das die Produktfamilie Kombi-3-Plus nach unten abrundet. Das Honeywell-Ventil kann überall dort eingesetzt werden, wo ein Anlagenabschnitt oder ein Bauteil abgesperrt und eventuell entleert werden soll. Die Anlage läßt sich über das Oberteil befüllen und entleeren. In Kombination mit dem Strangreguliertventil Kombi-3-Plus/blau und einem Membranregler bietet das Produkt laut Hersteller auch für eine Strangdifferenzdruckregelung eine preiswerte Lösung.



Heimeier Thermostatkopf VD mit Anschlußverkleidung für Ventilheizkörper



Innovativer Energiekreisverteiler Ecotherm von Ecotec

Das Drosselventil MNG alwa-Kombi-4 wird in Trinkwasser-Zirkulationssystemen eingesetzt. Ausgestattet werden kann das kompakte Produkt mit einem thermischen Regelaufsatz für eine konstant hohe WW-Temperatur.



Das MNG Kombi-3-Plus/schwarz ist ein Absperrventil für Heizungs- und Kühlanlagen

exzentrischer sowie konzentrischer Ausführung für Brennwert- und Heizwertgeräte hergestellt. Unabhängig vom Wind einfluß soll immer ein optimaler Druckausgleich zwischen Zu- und Abluft stattfinden. Das Abgasrohr besteht aus Aluminium, ist aber auch in Kunststoff bzw. Edelstahl lieferbar. Über Dach gibt's die Durchführung in Schwarz oder Terracotta. Die Zulufführung unter Dach erfolgt in verzinktem Stahlblech, das auf Wunsch auch lackiert geliefert werden kann.

KSB

Als Weltpremiere hat KSB auf der ISH ein Strangreguliertventil mit integriertem Multifunktions-sensor vorgestellt. Dieses Ventil ermöglicht es, die Durchflußmenge während der Betätigung des Handrades zu messen und zwar unabhängig von Ventilhubstellungen und Mindestdifferenzdrücken. Die Verbindung zwischen dem BOA-control IMS und dem taschenrechnergroßen Meßcomputer ist nicht mehr über zwei druckführende Schläuche, sondern mit einer elektrischen Leitung hergestellt. Die Faltenbalgventile Typ BOA-H PN 16/25 sind komplett konstruktiv überarbeitet worden. Diesbezüglich wurden z. B. Elemente von Ventilbaureihen höherer Druckstufen übernommen. So sind die Faltenbälge z. B. an die Spindeln angeschweißt. Standardmäßig sind



Weltpremiere für das KSB Strangreguliertventil BOA-control IMS mit integriertem Multifunktions-sensor



BOA-H-Faltenbalgventil von KSB mit neuer Technik

die Ventile mit einem – laut Hersteller – gut lesbaren Öffnungs-anzeiger ausgestattet. Eine Programmiererweiterung hat KSB bei den Strangreguliertventilen vorgenommen. Die neue Baureihe BOA-Control SAR mit Bronzegehäuse und Innengewindeanschluß steht für die Nennweiten 3/8" bis 2" zur Verfügung. Präsentiert wurde in Frankfurt auch eine neue Entwicklungsstufe bei den Elektromotoren mit integriertem Frequenzumformer. Alle gängigen Pumpenregelungsarten wie Druck-, Differenzdruck-, Förderstrom-, Niveau- sowie Temperaturregelung können mit den neuen Hya-Drive-Antrieben abgefahren werden. Die Antriebsleistung reicht von 0,37 bis 7,5 kW, und der Drehzahlbereich liegt zwischen 750 und 3600 U/min.

Kutzner + Weber

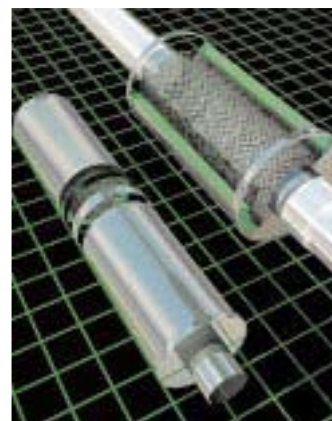
Neue bzw. weiterentwickelte Produkte standen im Mittelpunkt des ISH-Auftritts von KW. So wurde eine Verbindungsleitung aus Edelstahl gemäß DIN 1298 vorgestellt, die kompatibel zum übrigen Programm des Herstellers ist. Sie wird mit Durchmessern von 110 bis 180 mm geliefert. Weiterentwickelt wurde das



Von 0 bis 90° einstellbarer Bogen für Edelstahl-Abgasleitungen

gesamte Abgasschalldämpfer-Programm, das in Modulbauweise jetzt erstmals auch einen Winkelschalldämpfer beinhaltet. Versuche am Fraunhofer-Institut führten zu neuen Ausführungsvarianten und einem völlig neuartig aufgebauten Dämmkern. Außerdem entwickelte das Unternehmen eine motorisch gesteuerte Verbrennungsluftklappe, die für einen Anstieg des Anlagenwirkungsgrades sorgen soll.

Vorgestellt wurden weiterhin Nebenluftvorrichtungen der verschiedenen Bauarten für unter-



Neuentwickelter Abgasschalldämpfer von Kutzner + Weber

InterActive

Das Unternehmen der holländischen JPM-Gruppe stellte Abgas- und Zuluftsysteme aus Aluminium, Edelstahl und Kunststoff vor. So z. B. ein starres Kunststoffsystem für Abgase bis 120 °C und ein flexibles System für Abgase bis 160 °C. Außerdem präsentierte der Hersteller die eiszapfen- und eisbildungs-freie Dachdurchführung Axioma mit spezieller Wärmeübertragungs- und Kondensatableit-technik. Sie wird serienmäßig in



Abgas- und Zuluftsysteme von InterActive aus Aluminium, Edelstahl und Kunststoff

schiedliche Montagemöglichkeiten. Hinzu kommen optimierte, thermisch gesteuerte Abgasklappen mit besonders kurzer Öffnungszeit bei Abgastemperaturen über 40 °C und neuem, platzsparendem Gehäuse. Ergänzt wurde das Programm durch Sondergeräte, z. B. einer Nebenluftvorrichtung für Abgasanlagen mit Überdruck oder durch motorisch gesteuerte Abgasklappen für Gasgeräte. Die Abgasklappen eignen sich zum Anschluß an Abgassysteme für den Überdruckbetrieb in Mehrfachbelegung.

Meibes

Die neue Pumpenbaugruppe aus Messing wurde – im Vergleich zu vorherigen Modellen von Meibes – in ihrer Baulänge um ca. 25 % auf auf jetzt 350 mm reduziert. Als technische Neuerungen wurden ein neuer 3-Wege-T-Mischer mit Bypass sowie ein frontseitig bedienbares Überströmventil eingebaut. In den Kugelhähnen sind die Thermometer bereits integriert. Die neue EPP-Wärmedämmung verspricht auch einen stabilen Schutz.



Kompakte Meibes-Pumpengruppe aus Messing mit 350 mm Baulänge

Das neue Pumpen- und Verteilsystem Thermomodul ist eine kompakte Einheit und kann für ungemischte und gemischte Heizkreise, Stand- oder Wandkessel und in Solaranlagen eingesetzt werden. Vorgestellt wurden auf der ISH ferner neue Speichergenerationen und neue Wandkesselanbindungen.

Nau

Der neue doppelwandige Nau-Duplo wurde besonders für den Einsatz im Bau- und industriellen Bereich sowie in der Mineralölindustrie konzipiert. Er kann als Einzeltank oder Tankbatterie mit bis zu fünf Behältern betrieben werden. Jeder



Doppelwandiger Batterietank Duplo von Nau

Tank ist mit einer Inhaltsanzeige, optischer Alarmsonde und Armaturen für die verschiedenen Medien (Heizöl EL, Diesel, Frischöle und Altöle der Gefahrenklasse III) ausgestattet. Tritt ein Schaden am Innenbehälter auf, gibt die Lecksonde automatisch einen optischen Alarm. Auf Wunsch ist Zubehör für die verschiedenen Medien und zum Sammeln von Altöl erhältlich. Den Batterietank gibt's in zwei Größen mit 720 und 1000 Liter Inhalt. Der Innenbehälter besteht aus Kunststoff, der Außenbehälter aus feuerverzinktem Stahlblech. Außerdem stellte das Unternehmen ein modulares Montagesystem zur Heizkörperanbindung in Frankfurt vor. Variofix ist nach Herstellerangaben universell für Ein-, Zweirohr- und kombinierte Anlagen einsetzbar.

Es besteht aus den Grundkörpern Verbindungsteil, Winkelstück, T-Stück, Heizkörper- und Trinkwasseranschluß sowie den variablen Preß/Steck-Adaptoren zum Anschluß an gängige Rohrtypen. Mit 18 Bauteilen sollen insgesamt 178 Anschlußvarianten möglich sein.

Nikor

Topic heißt der neue kompakte GFK-Sicherheitstank von Heintz. Mit Außenmaßen von 78 x 78 cm paßt er durch übliche 80er Normtüren und braucht bei 1000 Liter Inhalt eine Aufstellfläche von 0,61 m². So lassen sich in einem Raum von 9,1 m² neben dem Heizkessel 5000 Liter Heizöl unterbringen,

rechnet der Hersteller vor. Außerdem der 1000-Liter-Variante gibt's auch noch Modelle mit 600 und 750 Liter Inhalt. Alle können mit dem passenden Zubehör in Rei-



Die neuen Nikor-GFK-Tanks Topic

he, im Block, in L-, Treppen- oder variabler L-Aufstellung kombiniert werden. Die im Vakuum-Injektionsverfahren in einem Stück gefertigten Tanks wiegen maximal 46 kg und verfügen über Sicherheitsgriffe mit 90°-Anschlag, eine transparente Füllskala sowie einen Domdeckel mit 250 mm Durchmesser. Auf die Topic-Tanks gibt der Hersteller 35 Jahre Tankgarantie.

Ontop

Neu in der Metaltherm-Produktfamilie des Wiehler Unternehmens ist das System MF. Die dreischalige Abgasleitung verfügt zwischen dem Innenrohr (Durchmesser 80 bis 250 mm) und dem Außenrohr über eine 25 mm starke Wärmedämmung und ist daher nach Firmenangaben besonders für die Außenmontage geeignet. Wie die anderen Varianten der Produktfamilie ist auch das MF-System aus 0,4 mm dickem Edelstahl. Die Abgasleitung für trockene und kondensierende Betriebsweise bis 200 °C ist für den Anschluß an Öl- und Gasfeuerstätten im Unter- und Überdruck bauaufsichtlich zugelassen.



Dreischalige Abgasleitung Metaltherm-MF von Ontop

Otto Heat

Viele Membranausdehnungsgefäße werden mit einer viel zu geringen Wasservorlage betrieben. Im Display von magcontrol wird der Druck angezeigt, unzulässige Druckunter- oder Überschreitungen werden signalisiert und die Wasservorlage in Ausdehnungsgefäßen durch kontrolliertes, zeit- und zyklusüberwachtes Nachspeisen sichergestellt. Auf der ISH wurde die zweite Generation der wasser-gesteuerten Druckhaltestation variotec 1 vorgestellt. Die neue Steuerung verfügt über eine Klartextanzeige und über eine digitale Datenausgabe per RS 485 Schnittstelle.



Mit secutherm bietet Otto Heat eine Komplettlösung zur Systemtrennung

Mit secutherm bietet Otto Heat eine Komplettlösung zur Systemtrennung in Heizungsanlagen (z. B. Fußbodenheizkreis) bis ca. 20 kW an. Das Wandgerät in einer Isolierschale enthält alle erforderlichen Armaturen und Sicherheitseinrichtungen. (z. B. Plattenwärmetauscher, drehzahlgeregelte Pumpe, Ausdehnungsgefäß.

Oventrop

Ergänzt hat Oventrop seine Produktreihe „Exklusive Heizkörperarmaturen“ um die Farbvariante anthrazit. Das Sortiment bietet zudem Ventile und Verschraubungen in den Ausführungen vergoldet, verchromt, weiß pulverbeschichtet, gestrahlt und vernickelt. Heizkörper mit integrierten Ventilgarnituren haben einen seitlich, parallel zum Heizkörper verlaufenden Thermostatan-schluß. In bestimmten Situatio-



„Exklusive Heizkörperarmaturen“ von Oventrop in den Varianten vergoldet, verchromt, weiß und anthrazit

nen (z. B. enge Nische) kann dies zu Schwierigkeiten beim Montieren und Einstellen des Thermostaten führen. Abhilfe verspricht in solchen Fällen ein spezieller, weißer Winkeladapter, der sich mit allen Ventilheizkörpern mit Anschlußgewinde M 30 x 1,5 kombinieren läßt.

Erweitert hat der Hersteller die „Cofit“ Verbindungstechnik. Neben der lösbaren Schraubtechnik (Cofit S) gibt es ergänzend die unlösbare „Cofit P“ Preßtechnik. Zu diesem System gehören – neben dem Mehrschicht-Verbundrohr –



Winkeladapter für Heizkörper mit integrierter Ventilgarnitur

Fittings und Verbinder aus Rotguss und Edelstahl. Und noch eine Erweiterung: Die „Unibox“ ist nun auch als kombiniertes Einbauset zur Raumtemperaturregelung mit Thermostat Uni LH und zur Begrenzung der Rücklauf-temperatur mit Uni RTLH lieferbar. In Anlagen mit Schwerkraftzirkulation bzw. in Einrohr-Heizungsanlagen werden Ventile mit sehr großem kvs-Wert benötigt. Speziell hierfür hat

Oventrop die Baureihe M (kvs-Wert 4,0) entwickelt. Das Kühldeckenventil Cocon beinhaltet viele Funktionen, die für die Versorgung von Kühldeckensystemen erforderlich sind. Es wird in den Rücklauf der Module eingebaut und ermöglicht zusätzlich den hydraulischen Abgleich.

Polva

Eine flexible Abgasleitung aus PVDF für Brennwert und NT-Kessel stellte das holländische Unternehmen Polva-Pipe-Life auf der diesjährigen ISH vor. Renoflex gibt's betriebsweise kondensierend Über- und Unterdruck in 80 und 100 mm Durchmesser. Zulässig sind Abgastemperaturen bis 160 °C. Die beliebig ablängbare Abgasleitung wird in 400 m Länge auf einer Haspel bzw. in 10, 25 oder 50 m Länge in Standardkartons geliefert. Zur Verbindung zwischen Schornstein und Kessel stehen die passenden starren Verbindungsleitungen zur Verfügung. Außerdem sind diverse Form- und Verbindungs-teile im Programm.



Flexible PVDF-Abgasleitung Renoflex von Polva-Pipe-Life

Polytherm

Das im Frühjahr 1998 in den Markt eingeführte System MT Sanitär/Heizung wird durch die Dimensionen 14 mm und – ab Sommer 99 – durch 50 sowie 63 mm ergänzt. Außerdem bietet Polytherm für die Dimensionen

32 und 40 mm das neue Brandschutzsystem MT an. Damit ausgestattete Durchführungen entsprechen der Feuerwiderstandsdauer R 90.

Reflex

Der neue Reflex-Entgasungsautomat 2000 VE bietet/löst sowohl Entgasungs- als auch



Reflex Entgasungsautomat 2000 VE mit gut zugänglichen Komponenten und Anschlüssen

Nachspeisungsaufgaben. Seinen relativ hohen Wirkungsgrad erzielt der 2000 VE durch die Vakuumspannung. Einsetzbar ist das Produkt bis zu einem Betriebsüberdruck von max. 5 bar. Das Behältervolumen liegt bei 60 Liter.

Druckhaltung, Entgasung und Nachspeisung in einem bietet der DHA Multimat. Es gibt zwei Versionen: Das Einpumpengerät für eine Anlagenleistung bis max. 4700 bzw. 10 000 kW. Für größere Kapazitäten von bis zu 8000 und 10 000 kW eignet sich besonders das Zweipumpengerät. Der DHA Multimat läßt sich laut Hersteller einfach installieren, ist betriebssicher, selbststeuernd und zentral kontrollierbar. Mit der speicherprogrammierbaren Steuerung (SPS) erfolgt die Nachspeisung,

Druckhaltung und Entgasung voll automatisch. LED's zeigen die Funktions- und gegebenenfalls Störungsmeldungen an. Per Schnittstelle RS 485 läßt sich der DHA Multimat über einen BUS mit einer zentralen Leitstelle zu verbinden.

Rehau

Das neue Rehau Abgassystem aus RAU-PP ist geeignet für alle öl- und gasbetriebenen Feuerstätten mit Abgastemperaturen bis 120 °C. Das System ist in den Abmessungen DN 75, 110, 125



Das Rehau Abgassystem ist geeignet für alle öl- und gasbetriebenen Feuerstätten mit Abgastemperaturen bis 120 °C

und 160 mm lieferbar. Neben verschiedenen Baulängen gibt es eine Dachdurchführung sowie umfangreiches weiteres Zubehör. Angeboten werden auch spezielle Grundpakete zur Erleichterung der Lagerhaltung. Verbunden werden die Einzelteile per Steckmuffe mit eingelegetem Silikondichtring. Hilfe verspricht Rehau bei der Querschnittsberechnung und Planung.

Rotex

Der Sicherheitstank Variosafe 750 mit korrosionsfreier Auffangwanne und innenliegendem metallischem Brandschutz wurde jetzt um die Größen 600 und 1000 Liter ergänzt. Sie lassen sich variabel zu Batterien mit bis zu 25 Einzeltanks zusammenschließen. Dabei sind auch Winkelaufstellungen in allen Variationen möglich. Auf der



Zum Variosafe 750 sind jetzt die Größen 600 und 1000 hinzugekommen

ISH zeigte der Hersteller einen kompletten Heizraum samt Brennwertkessel, Warmwasserspeicher mit Solarenergienutzung und 3 Variosafe 1000 auf 8,4 m² Fläche.

Roth

Die Doppelwand-Tanks CoEx-plus mit verzinkter Auffangwanne können neben der Blockaufstellung bis zu 25 Tanks nach Herstellerangaben

flexibel lösen. Möglich machen dies die neuen winkelförmigen Aufstellvarianten. Neu sind auch die Compact-Tanks CoEx-plus mit 1600 und 2200 Liter Inhalt. Sie sind 780 mm breit sowie 1940

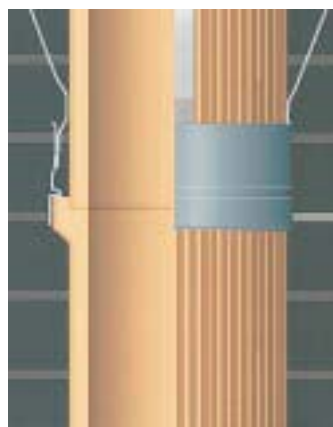


Die Compact-Tanks CoEx-plus gibt's jetzt auch mit 1600 und 2200 Liter Inhalt

mm hoch und ergänzen die vorhandenen Varianten mit 750 und 1000 Liter Inhalt. Außerdem zeigten die Dautphetaler aktuelle Ergänzungen ihres Rohr-Installationsystems für Heizkörperanbindung und Trinkwasserinstallation. Hinzugekommen sind die Dimensionen 25 und 32 mm. Zur Verbindung von Rohr und Fitting wird die Radial-Press-Verbindungstechnik eingesetzt.

Schiedel

Das keramische Schornstein-Sanierungssystem Keranova besitzt jetzt eine keramische Verbindungsebene in Form eines leicht angemufften Rohres. Die Verbindungstechnik mit dem elastischen Verbindungsmedium Rotempo oder mit dem mineralischen Fugenkitt wurde beibehalten. Trotz Muffenanformung ist der Einbaudurchmesser laut Herstellerangaben praktisch gleich geblieben.



Das keramische Schornsteinsystem Keranova von Schiedel hat jetzt eine Muffe

Schott

Das Recusist-System wurde durch die Einführung des Werkstoffs Viton für die Verbindungstechnik erweitert. Die elastische, aus Fluorkautschuk bestehende Vitondichtung soll gegen eine Vielzahl von aggressiven Medien selbst bei hohen Temperaturen beständig sein.

Sie sorgt außerdem für die Überdruck- und Feuchtigkeitsdichtigkeit, fängt leichte Verkantungen auf und gleicht geringfügige Bewegungen des Systems aus. Bei der Außenmontage sichert die neue Verbindungstechnik nach Herstellerangaben die Flexibilität der Rohrsäule bei auftretenden Windlasten. Mit Neuent-



Viton-Dichtmanschette für mit bis zu 640 kg belastbarem Innenwulst für Recusist-Glasschornsteine

wicklungen erweiterte das Unternehmen sein Angebot für solare Anwendungen. Verschiedene Veredelungsverfahren für Glasrohr sollen eine bessere Nutzung der Sonnenenergie ermöglichen: Glasröhren mit einer hochreflektierenden innenliegenden Spiegelschicht sollen das Sonnenlicht bündeln und beschichtete Röhren eine hohe Absorption der eingestrahnten Sonnenenergie ermöglichen. Außerdem wurde die Studie eines neuen Röhrenkollektors gezeigt, der die verschiedenen Veredelungsverfahren integriert.

Schütz

Die kompakte Cubic-Tankfamilie mit formintegrierten Vertikalbandagen hat eine einheitliche Breite von 78 cm und Höhen von 195 bis 199 cm. Der Flächenbedarf eines 1600-Liter-Tanks beträgt 0,97 m², der eines 1850-Liter-Tanks 1,1 m² und der eines 2200-Liter-Tanks 1,3 m².



Cubic-Tanks von Schütz

Die Lieferung erfolgt mit vormontierten Anschlußstücken für Befüll-, Entlüftungs- und Saugleitungen. Einzeltanks werden per NIV-0-Quick-System zu Tankbatterien verbunden.

Skoberne

Der Hersteller von Kunststoff-Abgasleitungen für Abgastemperaturen bis 120 °C in Brennwertanlagen und BHKWs stellte in Frankfurt eine Rückströmsicherung für Mehrkesselanlagen vor, die ohne Eingriff in die Kesselsteuerung funktioniert. Die gebrauchsmustergeschützte Rückströmsicherung aus PPs ist für Kaskadenanlagen und Etagenheizungen im Überdruck für Kessel bis 30 kW Einzelleistung geeignet. Bei Stillstand einer oder mehrerer Feuerstätten soll die jeweilige Rückströmsicherung ein dichtes Verschießen der Abgasleitung gewährleisten. Durch das individuelle Betriebsverhalten der Brennwertkessel in Verbindung mit der Rückström-

sicherung ist allerdings eine gemeinsame Prüfung erforderlich. Für den Einsatz bei der Etagenheizung ist außerdem eine konzentrische Ausführung in der Entwicklung.

Taconova

Der neue Setter Bypass SD ist die Weiterentwicklung der Abgleicharmatur Taco-Setter-Bypass. Die neu designte Armatur bietet u. a. folgende Vorteile:



Setter Bypass SD von Taconova

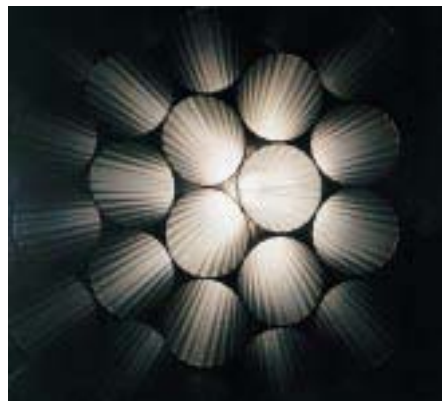
- große Genauigkeit (5 % des aktuellen Wertes)
- erhöhte Betriebssicherheit durch automatische Bypass-schließung
- neues Meßglas mit beidseitiger Skala
- Einstellung des Durchflusses durch Drehung des Absperrventils bei gleichzeitiger Ab-

lesung des effektiven Wertes in l/min.

- Memory-Schieber direkt am Meßglas

Technaflon

Technaplus heißt die neue PVDF-Abgasleitung von Technaflon. Außen ist das Kunststoffrohr glatt wie alle starren Rohre des Herstellers. Durch die innere gewellte oder auch Viereckform ist die Rohrinnenfläche aber größer als die Außenfläche. Die größere Kontaktfläche zum Rauchgas soll zu einer höheren Kondensation führen. Trotz geringerer Querschnittsfläche hat die neue Querschnittsgeometrie nach Firmenangaben praktisch die gleiche Knick- und Biegefestigkeit. Das Unternehmen gibt für die neue Lösung aber eine Material- und Gewichtsersparnis von rund einem Drittel an. Die daraus resultierende Preisersparnis von 20 bis 25 % gegenüber bisheriger

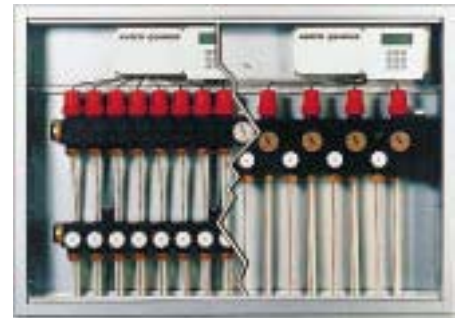


Technaplus heißen die neuen, innen gewellten PVDF-Abgasrohre von Technaflon

gen innen glatten Abgasleitungen größerer Wandstärke will der Hersteller voll an seine Kunden weitergeben. Momentan sind Technaplus-Abgasleitungen mit 20 Jahren Werkstoffgarantie bis zu einem Durchmesser von 125 mm lieferbar. Das Spektrum soll aber kontinuierlich „nach oben“ ausgebaut werden.

Velta

Für die Heizungs- und Trinkwasserinstallation bietet Velta das neue System rapex multi mit einem formstabilen PE-Xa-Rohr an. Es werden fünf Dimensionen angeboten: 14, 16, 20, 26 und 32 mm. Die Fittings sind sowohl für den Heizungs- als auch für den Trinkwasserbereich verwendbar. Zusätzlich werden aber auch spezielle Fittings für die beiden Bereiche angeboten.



Die Unterputzverteilerschranklinien UNI und Kompakt werden durch den velta combi vollständig ersetzt

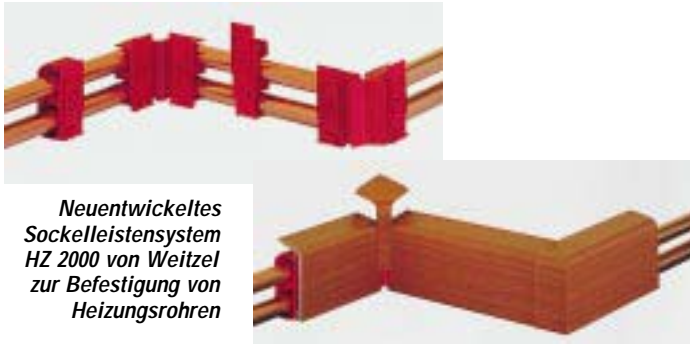
In nur fünf Größen ermöglicht der neue Unterputzschrank velta combi 222 unterschiedliche Anschlusssituationen. Gelöst wurde dies über die Kombination mit effizienten Schnellbefestigungsbolzen und über C-Profileschienen. Die Unterputzverteilerschranklinien UNI und Kompakt werden durch den velta combi vollständig ersetzt.

Weitzel

Beim neuentwickelten Sockelleistensystem HZ 2000 sind die Schellen höhenverstellbar. Die Schieber der beiden neuen Schellen zur Befestigung der Sockelleiste sind justierungsfrei, d. h. unabhängig von der Stellung des Schiebers, kann die Sockelleiste eingehängt werden.



Rückströmsicherung für Mehrkesselanlagen von Skoberne



Neuentwickeltes Sockelleistensystem HZ 2000 von Weitzel zur Befestigung von Heizungsrohren

In den Ecken gewähren Eckschellen die Stabilität. Diese werden nach der Rohrverlegung montiert. Auf diese Ecken wird – wie bei den Schellen – das Profil von oben eingehängt. Die passenden Dekor-Ecken werden ebenfalls von oben aufgeschoben. Lieferbar sind acht Dekor-Ausführungen. Im Herbst wird das Programm um Teppichleisten und -ecken ergänzt. Für einen ersten Eindruck bietet Weit-

zel eine Musterbox mit allen Schellen und Dekoren neuentwickelten Sockelleistensystem HZ 2000 an.

Werit

Der neue Heizöltank 1654-0 bringt mit einer Breite von 78 cm und einer Höhe von 194 cm 4950 Liter Heizöl auf ca. 3 m² Stellfläche unter. Mit der Instal-



Der neue 1654-0 lagert 4950 Liter auf rund 3 m² Stellfläche

lation einer Dreier-Batterie können so fast 5000 Liter mit 1 m Mindestabstand zum Heizkessel direkt im Heizraum gelagert werden.

Wilo

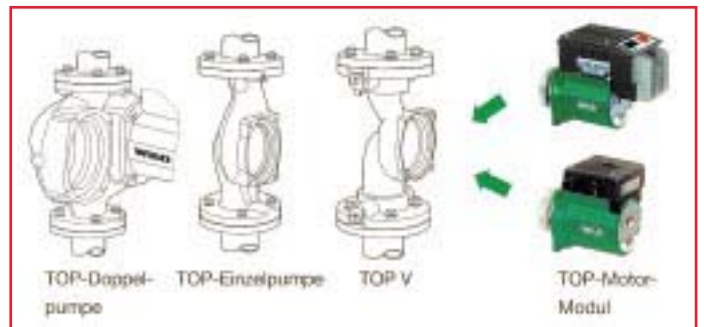
Die bisher übliche Auswechslung der kompletten Wilo-TOP-Heizungspumpen wird in Zukunft durch ein modulares Konzept vereinfacht. Dabei verbleibt das Pumpengehäuse zukünftig in der Rohrleitung. Mit dieser neuen Lösung wird sichergestellt, daß künftig nur noch das TOP-Motor-Modul (MOT) als kom-

pleinen Wilo-TOP-Pumpen paßt. Mit der TOP-V präsentierte Wilo eine neue Generation von Heizungspumpen. Die Pumpenreihe von DN 25 bis DN 65 ist serienmäßig mit einer integrierten Absperrinrichtung ausgerüstet. Da die Baulänge der TOP-V-Pumpen weitgehend identisch mit Altpumpen ist, läßt sich die Baureihe auch bei bestehenden Installationen einsetzen. Sie verfügt als Flanschpumpe über beidseitige Absperrklappen oder als Verschraubungspumpe über Kugel-



Die Wilo-Top-V-Reihe verfügt über eine integrierte Absperrinrichtung

abspernung. Die Flanschpumpen mit PN 6/10 Kombiflanschausführung sind mit selbstklebenden Flanschdichtungen ausgestattet. Per Schraubenschlüssel werden die seitlich positionierten Klappen eingestellt. Die



Die bisher übliche Auswechslung der kompletten Wilo-TOP-Heizungspumpen wird durch ein modulares Konzept vereinfacht

plette Funktionseinheit bestehend aus Antriebsmotor, Lauf- rad und Klemmkasten bzw. das Elektronikmodul auszutauschen ist. Beim MOT handelt es sich laut Hersteller um eine funktions- und sicherheitsgeprüfte Einheit, die für alle leistungs-

Positionsanzeige der Klappenstellung erleichtert die Bedienung. Die Pumpenleistung ist mit dem TOP-Standardprogramm in der elektronischen und in der dreistufigen Ausführung identisch. Da auch bei der TOP-V das Pumpengehäuse in der Rohrleitung verbleibt, muß bei einem eventuellen Austausch lediglich das Motor-Modul (MOT) ersetzt werden.